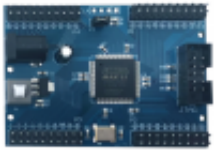


Link do produktu: <https://www.gotronik.pl/zaawansowana-plytka-rozwojowa-cpld-altera-max-ii-epm240-50hz-5v-p-12838.html>

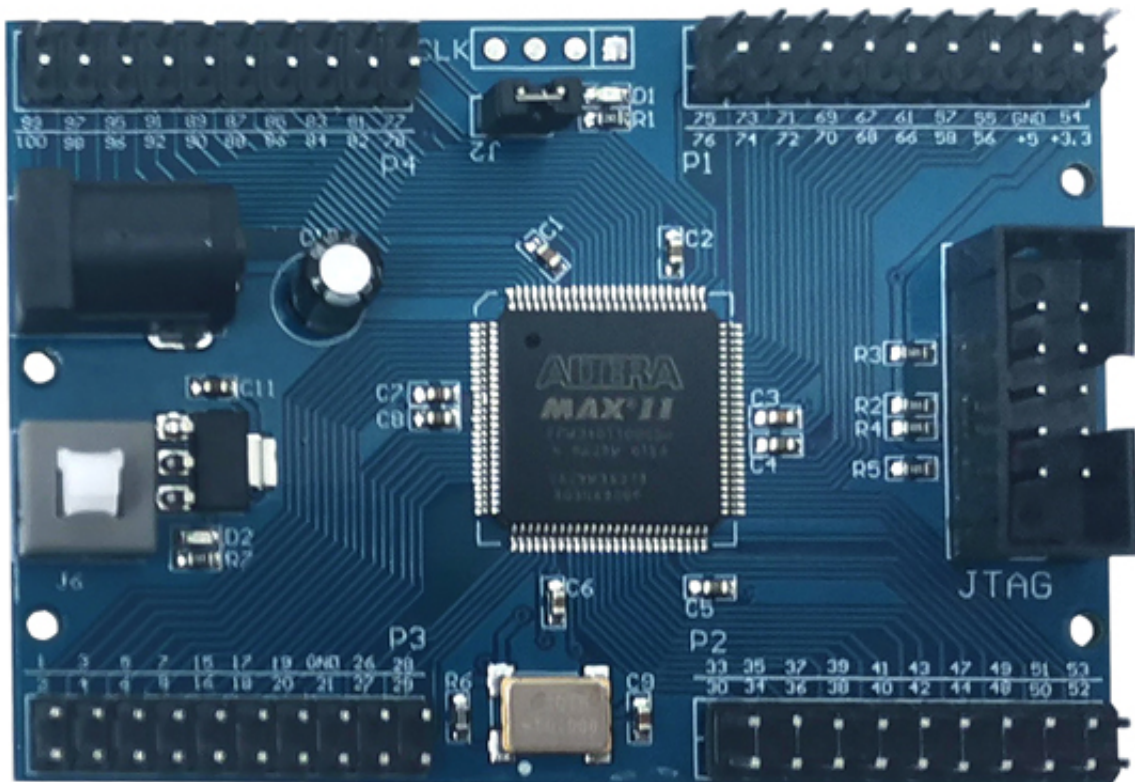


Zaawansowana płytki rozwojowa CPLD Altera MAX II EPM240 50Hz 5V

Cena brutto	56,00 zł
Cena netto	45,53 zł
Czas wysyłki	24 godziny
Numer katalogowy	LCT-293

Opis produktu

Zaawansowana płytki rozwojowa CPLD Altera MAX II EPM240 50Hz 5V



Altera MAX II EPM240 to zaawansowana płytki rozwojowa CPLD, przeznaczona do nauki oraz testowania układów programowalnych. Moduł wyposażony jest w układ EPM240T100C5, interfejs JTAG oraz aktywny kwarc 50 MHz. Dzięki możliwości programowania oraz łatwemu dostępowi do wszystkich wyprowadzeń, płytki sprawdzi się w projektach edukacyjnych i prototypowych.

Dane techniczne:

- układ: EPM240T100C5
- interfejs programowania: JTAG
- oscylator: aktywny kwarc 50 MHz
- LED: 1x programowalna dioda LED
- stabilizator napięcia: AMS1117-3.3 (5V → 3.3V)
- zasilanie: 5V (przełącznik włączania)
- wyprowadzenia: wszystkie IO dostępne na pinach
- wymiary: 50 × 70 mm

Zastosowanie

- ✓ nauka programowania układów cpld
- ✓ testowanie algorytmów logicznych
- ✓ projekty prototypowe i edukacyjne
- ✓ integracja z innymi układami cyfrowymi