
Dane aktualne na dzień: 26-03-2025 07:36

Link do produktu: <https://www.gotronik.pl/wskaznik-wysterowania-audio-led-z-mikrofonem-usb-equalizer-zolty-p-11686.html>

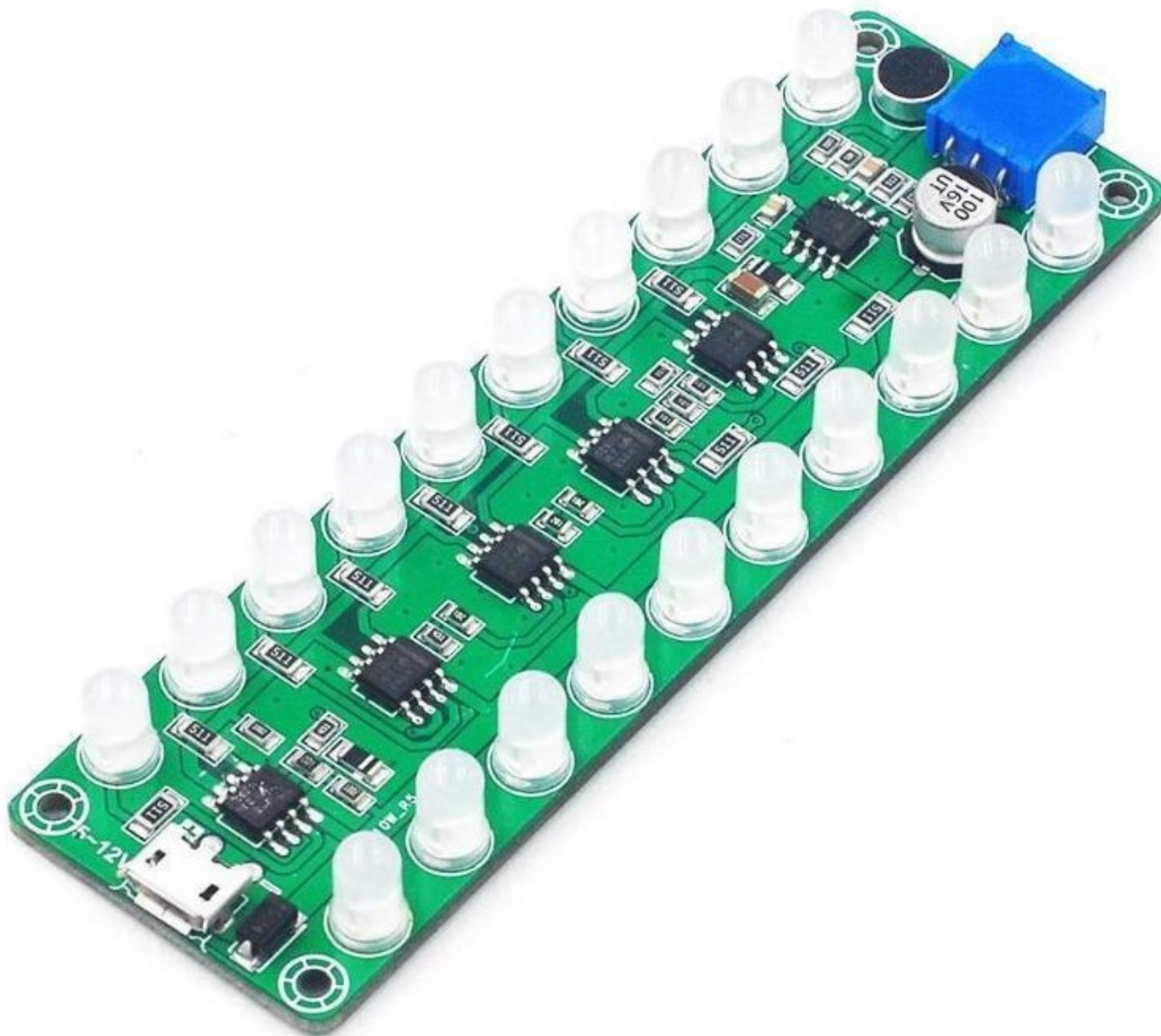


Wskaźnik wysterowania audio LED z mikrofonem USB equalizer żółty

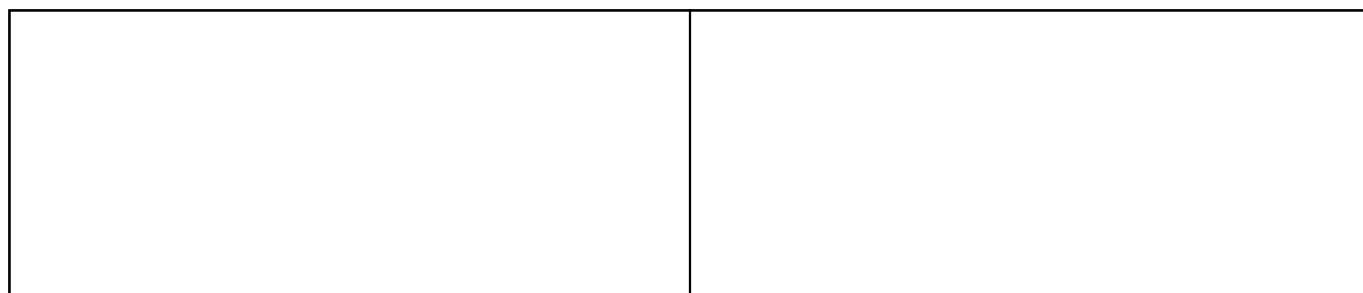
Cena brutto	40,00 zł
Cena netto	32,52 zł
Czas wysyłki	24 godziny
Numer katalogowy	BTE-969
Producent	mini moduły

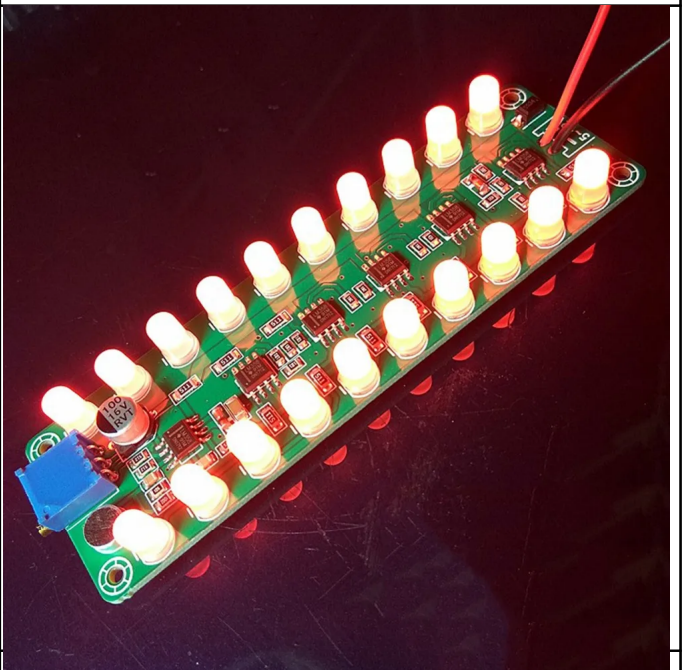
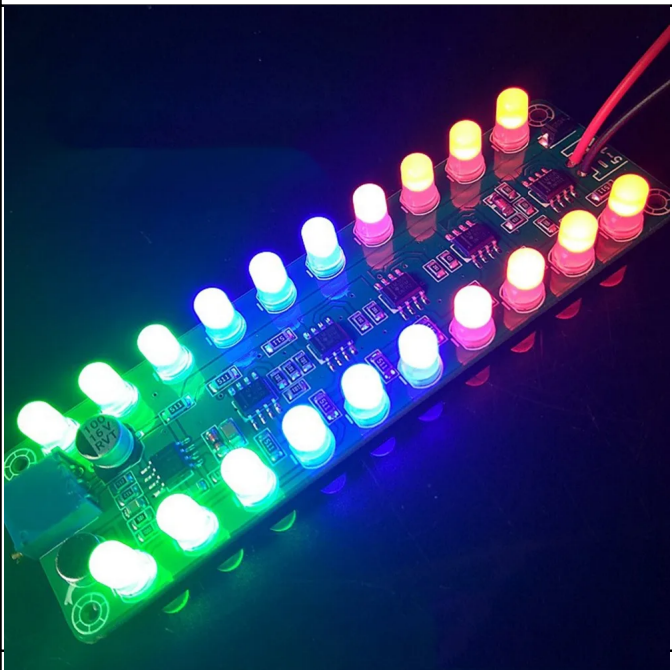
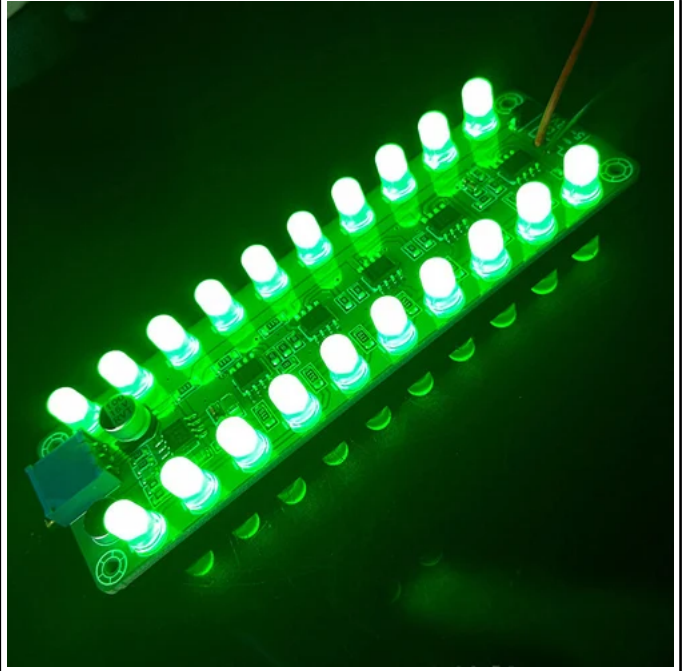
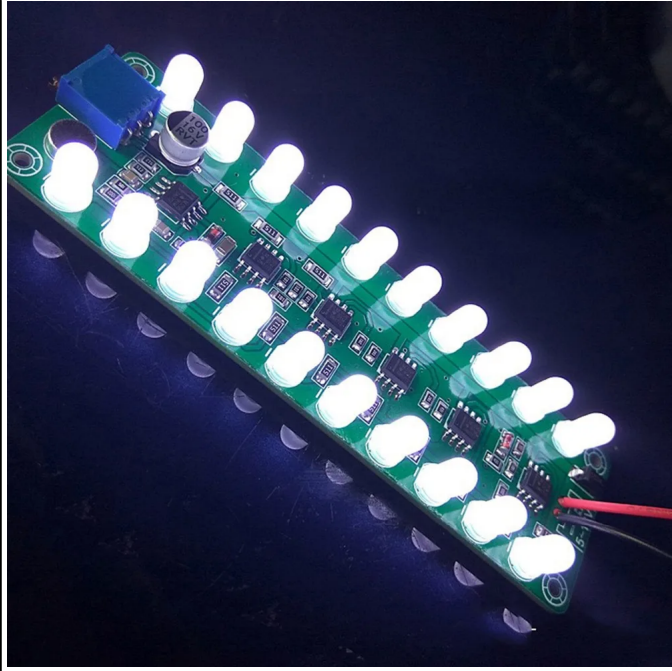
Opis produktu

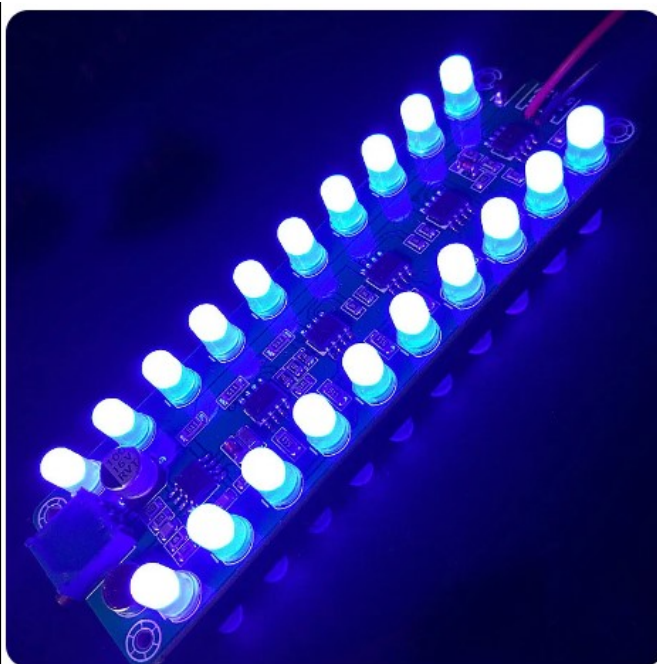
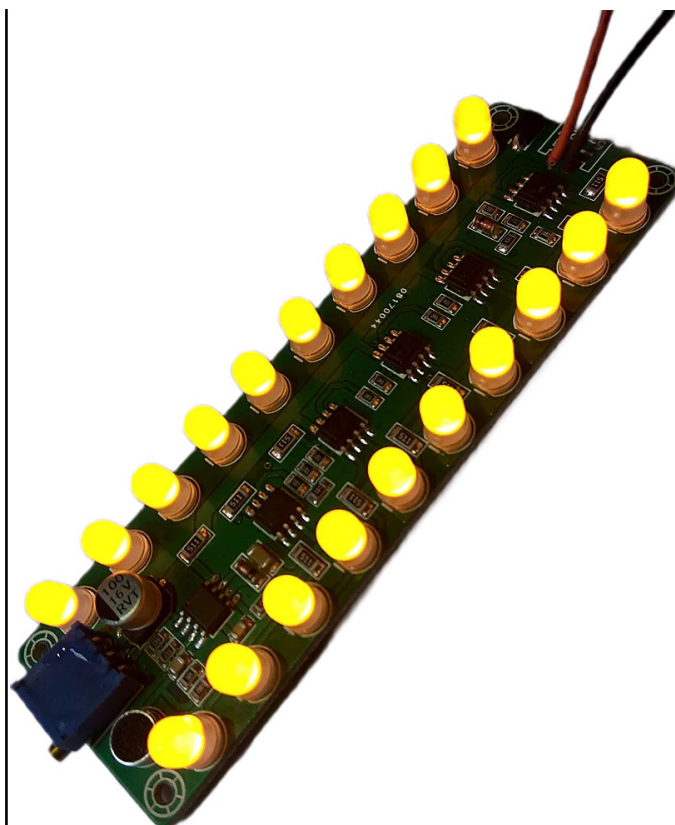
Wskaźnik wysterowania audio LED z mikrofonem USB żółty



Wskaźnikysterowania audio to zaawansowane urządzenie, które precyzyjnie pokazuje poziom dźwięku za pomocą dwóch linii świetlnych składających się z 20 żółtych diod LED (po 10 diod na każdą linię). Urządzenie posiada złącze microUSB-B do zasilania, jak również pola lutownicze umożliwiające podłączenie przewodów zasilających. Wbudowany mikrofon zbiera dźwięki, a regulacja czułości odbywa się za pomocą wieloobrotowego potencjometru, co pozwala na dokładne dostosowanie reakcji wskaźnika do poziomu dźwięku. Kompaktowe wymiary oraz lekka konstrukcja sprawiają, że wskaźnik łatwo zamontować lub zaadaptować w różnych urządzeniach audio.







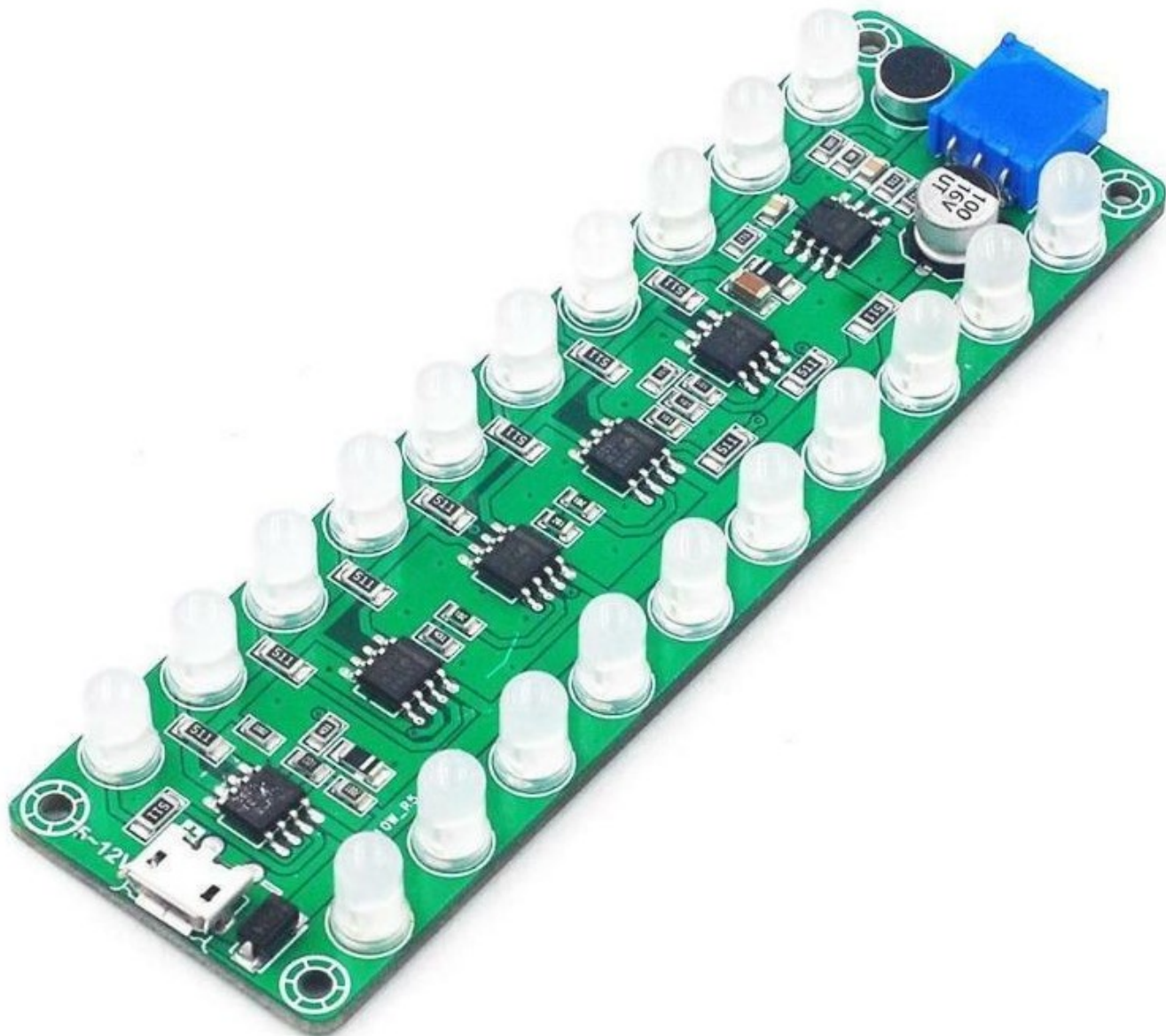
Wskaźnikysterowania audio, zwany również equalizerem lub linijką świetlną, służy do wizualnej reprezentacji poziomu dźwięku w czasie rzeczywistym. Dzięki precyzyjnym wskazaniom możliwe jest monitorowanie i dostosowywanie jakości dźwięku w różnych środowiskach audio. Może być stosowany w sprzęcie audio domowym, profesjonalnych systemach nagłośnieniowych, a także w systemach karaoke czy studiach nagraniowych. Jego wszechstronność pozwala na integrację w różnych obudowach, co czyni go idealnym rozwiązaniem do personalizacji i modyfikacji istniejących urządzeń. Wskaźnik może również pełnić funkcję dekoracyjną, wprowadzając dynamiczne efekty świetlne zgodne z rytmem muzyki.

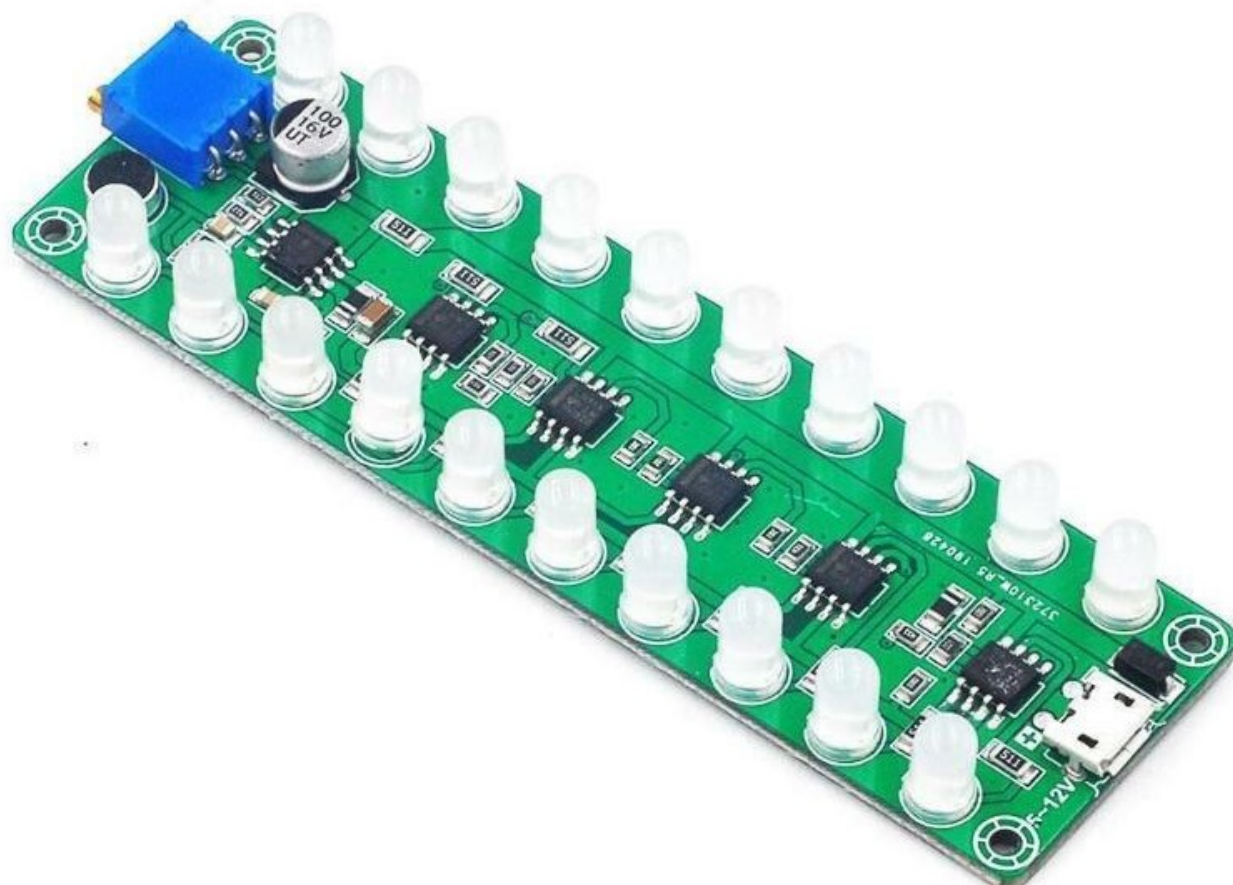
Parametry techniczne

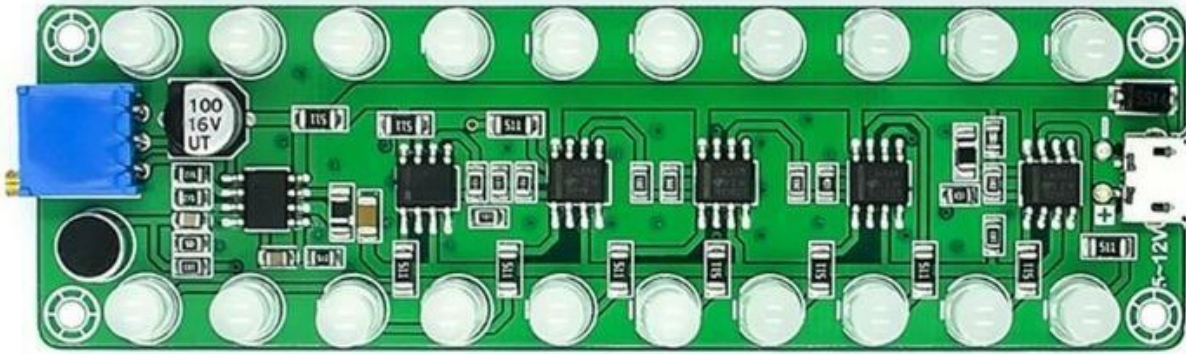
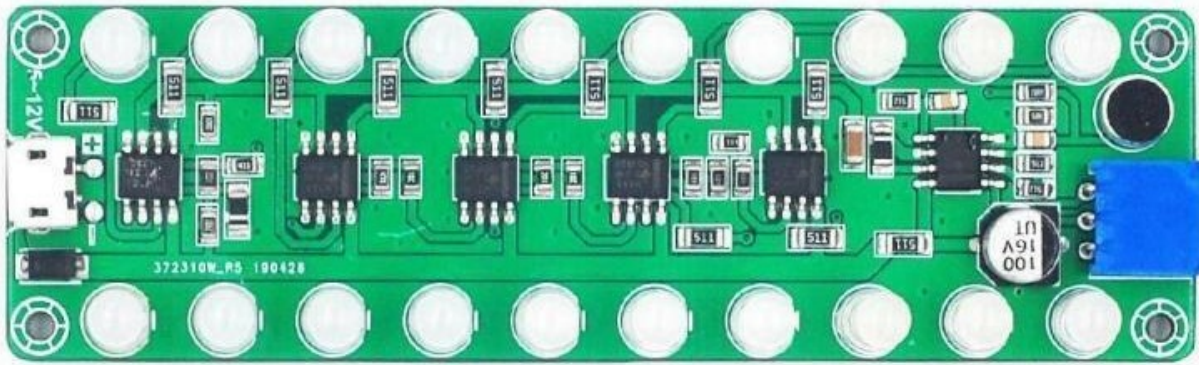
- **wskaźnikysterowania audio - equalizer, linijka świetlna**
- kolor diod: **żółty**
- wskaźnik poziomu dźwięku
- dwie linijki świetlne, jedno wskazanie
- **20 diod LED (10 diod na jedną linijkę)**
- złącze microUSB-B do podłączenia zasilania
- pola lutownicze do podłączenia przewodów zasilających
- **napięcie zasilania 5V - 12V DC**
- wbudowany mikrofon
- **regulacja czułości za pomocą potencjometru wbudowanego w płytke**
- potencjometr wieloobrotowy pozwalający na precyzyjne dostosowanie czułości
- diody LED 5mm
- niewielkie wymiary - łatwość montażu lub adaptacji w urządzeniach audio
- wymiary: 100 x 30 x 4mm (bez diod LED)
- waga: 50g
- idealny do zastosowania w urządzeniach audio i adaptacji w obudowach
- zestaw jest zmontowany, gotowy do użytku

Zestaw zawiera

- 1 x wskaźnikysterowania audio equalizer BTE-969 (żółty)







100mm

30.1mm

