

Dane aktualne na dzień: 31-03-2025 22:40

Link do produktu: <https://www.gotronik.pl/wp9065adam-4t4di4do-4-kanalowy-pomiar-temperatury-termopara-typ-k-rs485-modbus-rtu-p-9386.html>



WP9065ADAM 4T4DI4DO 4 kanałowy pomiar temperatury - termopara typ K / RS485 Modbus RTU

Cena brutto	399,00 zł
Cena netto	324,39 zł
Czas wysyłki	24 godziny
Numer katalogowy	WP9065ADAM
Producent	WELLPRO

Opis produktu

WP9065ADAM 4T4DI4DO 4 kanałowy pomiar temperatury - termopara typ K / RS485 Modbus RTU

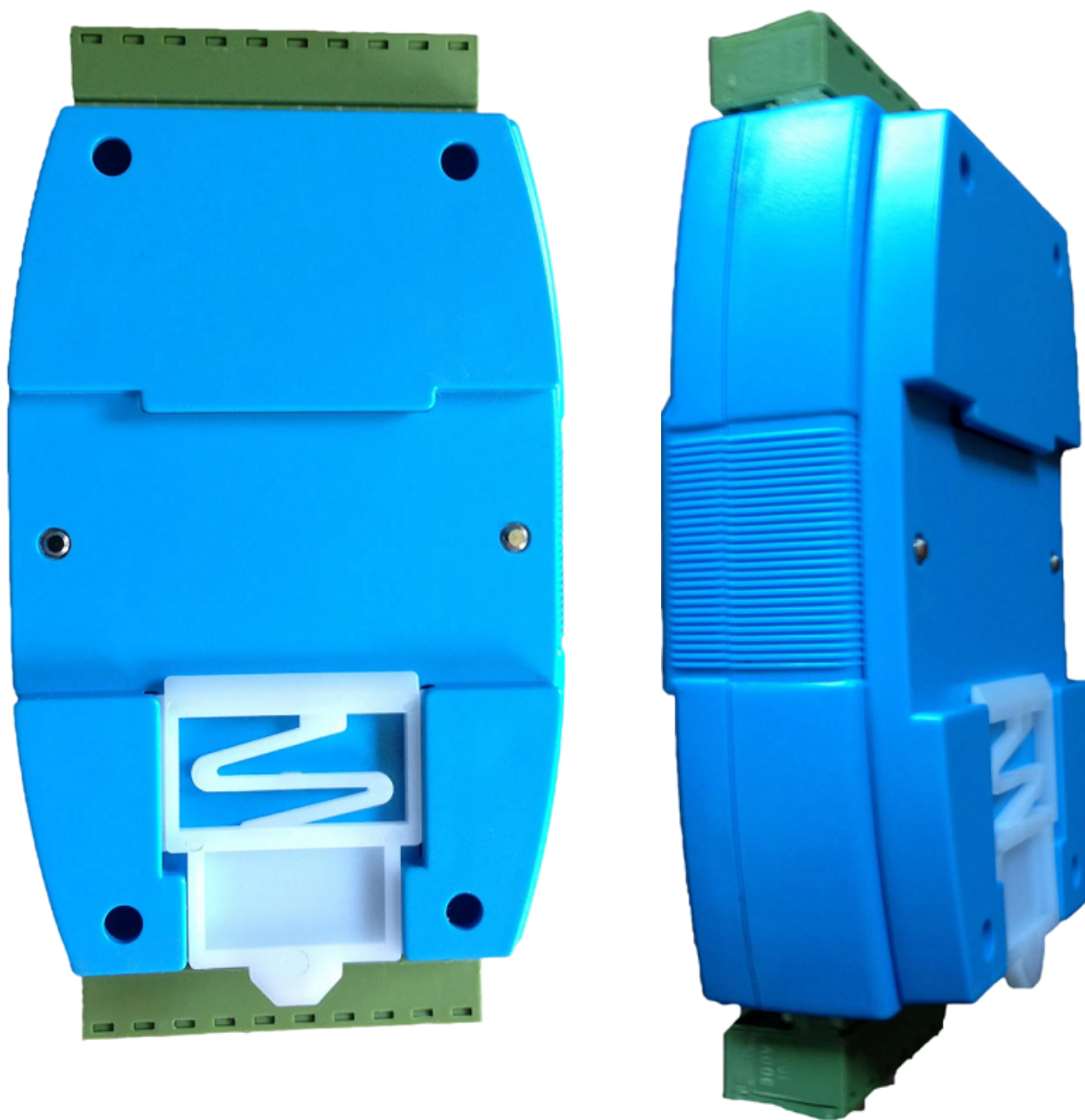


- 4 elektrycznie izolowane wejście cyfrowe światła drogowego i 4-drożne izolowane wyjście cyfrowe fotoelektryczne (wyjście kolektora tranzystora NPN)
- Korzystanie ze standardowej komunikacji MODBUS RTU RS485, można skonfigurować za pomocą oprogramowania konfiguracyjnego, PLC, przemysłowego ekranu dotykowego i innych sieci
- Z komunikacją i wskaźnikiem stanu wejścia i wyjścia
- Projekt ochrony odgromowej i przeciwdziałania zakłóceniom w obwodzie komunikacyjnym;
- Akwizycja i kontrola sygnału może być szeroko stosowana w urządzeniach przemysłowych.
- Normalne użytkowanie trzyletniej gwarancji

Dwa, główne parametry

- Przejście wejściowe termopary 4Road (typ K)
- Zakres pomiarowy 0 ~ 1000
- Dokładność pomiaru temperatury 2 C
- Rozdzielczość temperatury 1 C
- Cyfrowy kanał wejściowy 4 (aktywny niski)
- Cyfrowy kanał wyjściowy 4 (tranzystor NPN Wyjście otwartego kolektora , Five00mA)
- Zakres temperatury pracy -20 ~ 70
- Zewnętrzny zasilacz 9V DC ~ 30V/2W
- Ochrona izolacji 1500VDC

-
- Metoda instalacji standardowy montaż na szynie DIN lub montaż śrubowy;
 - Wygląd rozmiar 125*73*35mm



Trzy, definicja interfejsu

- **AVcc:** Dodatni koniec zewnętrznego zasilania
- **AGnd:** Wejście zasilania zewnętrznego ujemne
- **T_1+:** Pierwszy sposób wejścia termopary typu K dodatni koniec
- **T_1-:** Pierwszy sposób wejścia termopary typu K ujemny koniec
- **T_2+:** Drugi sposób wejścia termopary typu K dodatni koniec

