
Dane aktualne na dzień: 31-03-2025 05:02

Link do produktu: <https://www.gotronik.pl/wlaczник-hebelkowy-do-budowy-obwodow-edukacyjnych-p-11296.html>



Włącznik hebelkowy do budowy obwodów edukacyjnych

Cena brutto	6,20 zł
-------------	----------------

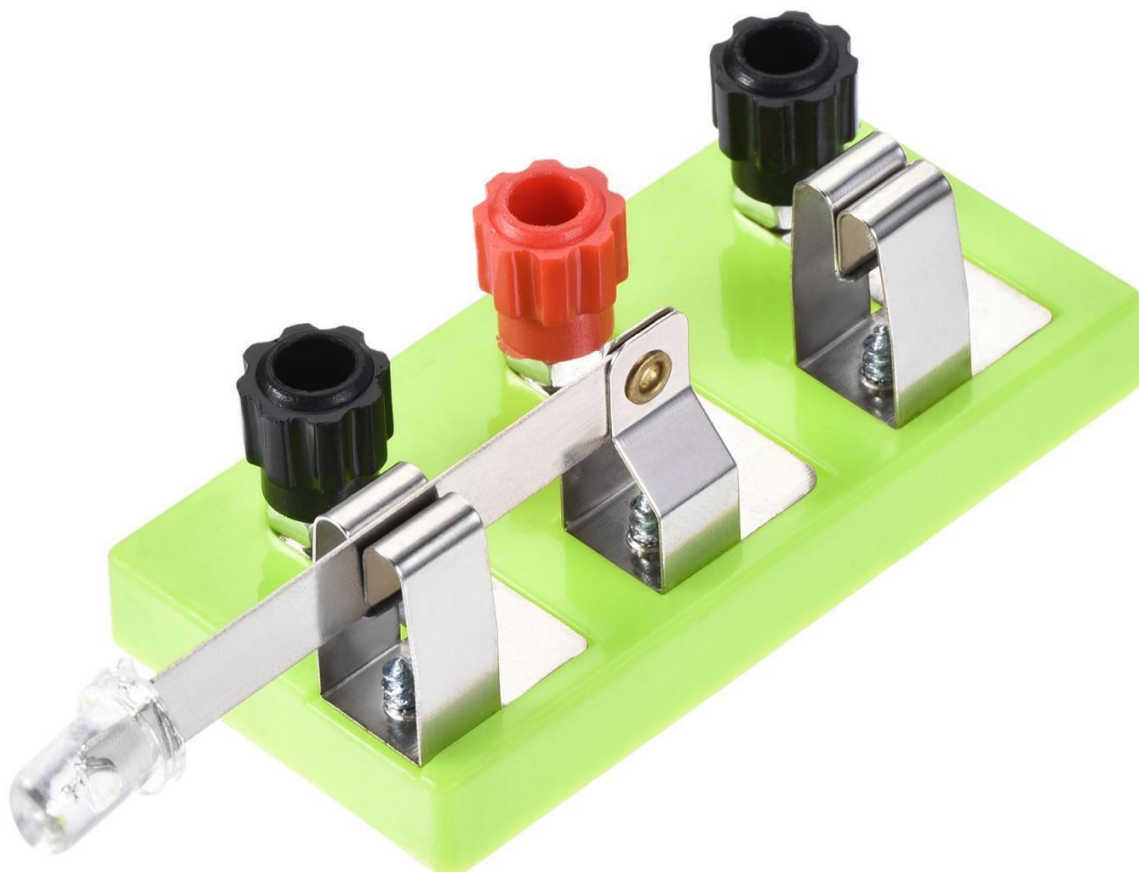
Cena netto	5,04 zł
------------	----------------

Czas wysyłki	24 godziny
--------------	-------------------

Numer katalogowy	WRD-002
------------------	----------------

Opis produktu

Włącznik hebelkowy dwupozycyjny do budowy obwodów edukacyjnych

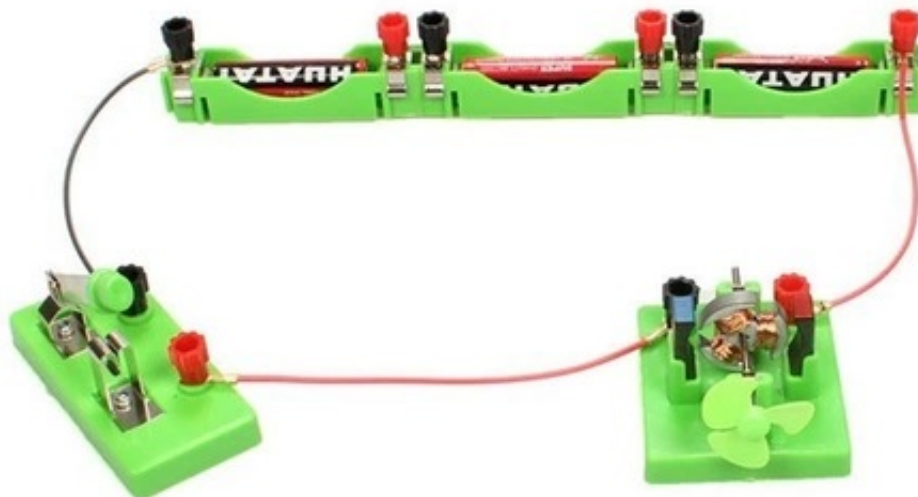


Przełącznik hebelkowy dwupozycyjny to doskonały element do budowy obwodów edukacyjnych. Wyposażony w złącza śrubowe umożliwiające łatwe przykręcenie przewodów, przełącznik jest umieszczony na stabilnej podstawie, co ułatwia jego manipulację i integrację w eksperymentach. Dzięki możliwości załączenia dwóch różnych obwodów elektrycznych, produkt umożliwia symulację połączeń oraz działania włączników prądu. Przełącznik hebelkowy pozwala na szybkie i wygodne przełączanie między dwiema pozycjami, co stanowi idealną lekcję praktyczną do omówienia zasad działania obwodów elektrycznych i ich elementów sterujących.

Parametry techniczne

- przełącznik hebelkowy dwupozycyjny do budowy obwodów edukacyjnych
- złącza śrubowe do przykręcenia przewodów
- możliwość załączenia 2 obwodów
- możliwość symulacji łączenia obwodów elektrycznych i symulacji włączników prądu
- przełącznik hebelkowy na podstawie

- waga: 22g
- wymiary: 75 x 35 x 20 mm



Przykładowe zastosowanie



