
Dane aktualne na dzień: 16-04-2025 20:19

Link do produktu: <https://www.gotronik.pl/tpa3116-wzmacniacz-audio-na-panel-50w-z-bluetooth-p-10910.html>



TPA3116 wzmacniacz audio na panel 50W z Bluetooth

Cena brutto	312,00 zł
Cena netto	253,66 zł
Czas wysyłki	24 godziny
Numer katalogowy	ELEK-350

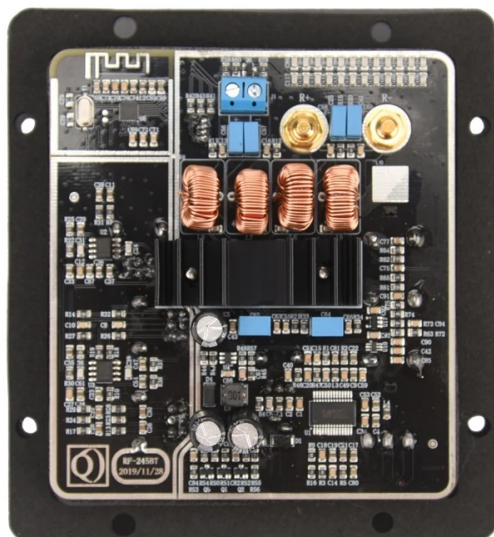
Opis produktu

TPA3116 wzmacniacz audio na panel 50W z Bluetooth



Wzmacniacz audio oparty o układ TPA3116 pracujący w klasie D to moduł umożliwiający stworzenie zestawu audio. Moduł można zamontować w budowie głośnika tworząc przenośny zestaw nagłaśniający. Możliwość podłączenia drugiego głośnika pod wyjście audio do złączy bananowych. Wzmacniacz posiada wbudowany moduł bluetooth umożliwiający odtwarzanie muzyki z telefonu, tablet lub laptopa. Oprócz tego moduł posiada

złącze RCA do podłączenia do wejścia liniowego, dodatkowo złącze optyczne oraz coaxial umożliwia alternatywne doprowadzenie sygnału. Moduł zasilany jest napięciem 15 do 24V DC oraz wydajności 5A. Na obudowie znajduje się wyprowadzony włącznik/wyłącznik zasilania. Wzmacniacz ma również możliwości regulacji bass oraz treble, a także głośności dźwięku. Przycisk mode służy do wyboru źródła audio, natomiast kolor diody LED informuje o wybranym źródle. Moduł idealnie nadaje się do budowy przenośnego głośnika w formie kolumny. Panel wykonany z aluminium.

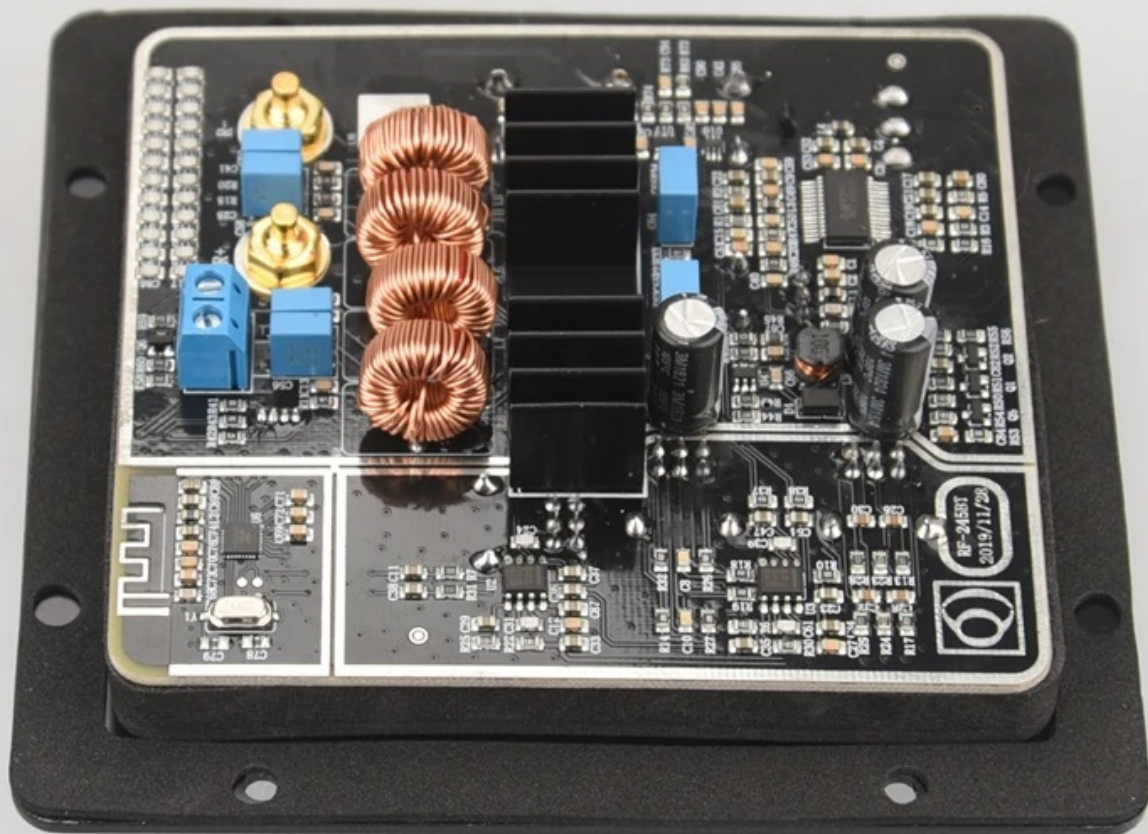


Parametry techniczne

- wzmacniacz audio
- układ wzmacniacza: TPA3116
- moc wzmacniacza: 50W
- wbudowany Bluetooth 4.2
- włącznik/wyłącznik zasilania
- gniazdo zasilania DC JACK 5,5/2,5mm
- napięcie zasilania: 15-24V / 5A
- źródło audio:
 - ⇒ liniowe: złącze RCA
 - ⇒ coaxial
 - ⇒ optyczne
- złącze bananowe do przykręcenia przewodów
- przycisk MODE do wyboru źródła audio
- pokrętko do regulacji głośności
- regulacja bass oraz treble
- klasa wzmacniacza D
- liczba kanałów: 1
- złącze ARK do przykręcenia przewodów
- kolor diody informuje o wybranym źródle audio:
 - ⇒ niebieska: Bluetooth
 - ⇒ różowa: wejście liniowe
 - ⇒ zielona: coaxial
 - ⇒ żółta: optyczne

Zestaw zawiera

- 1 x wzmacniacz audio montowany na panel TPA3116



Hi-Fi 2.0 speaker amplifier board

TPA3116 50W*2 Coaxial optical fiber LINE IN Bluetooth 4.2



