

Link do produktu: <https://www.gotronik.pl/szybkozlacze-universalne-zlacze-wtykowe-z-klamra-blokujaca-p-11838.html>



Szybkozłącze uniwersalne złącze wtykowe z klamrą blokującą

Cena brutto **2,00 zł**

Cena netto **1,63 zł**

Czas wysyłki **24 godziny**

Numer katalogowy **Z400**

Opis produktu

Dwuprzewodowe złącze wtykowe z klamrą blokującą

Dwuprzewodowe złącze wtykowe z klamrą blokującą to innowacyjne rozwiązanie, które pozwala skrócić czas okablowania aż o 70%. Aby stworzyć solidne połączenie, wystarczy podnieść zacisk, wsunąć przewód, zamknąć zacisk i upewnić się, że jest mocno osadzone. Należy jednak pamiętać, że do zakończenia okablowania potrzebne są dwa złącza, które po złączeniu tworzą kompletne połączenie.

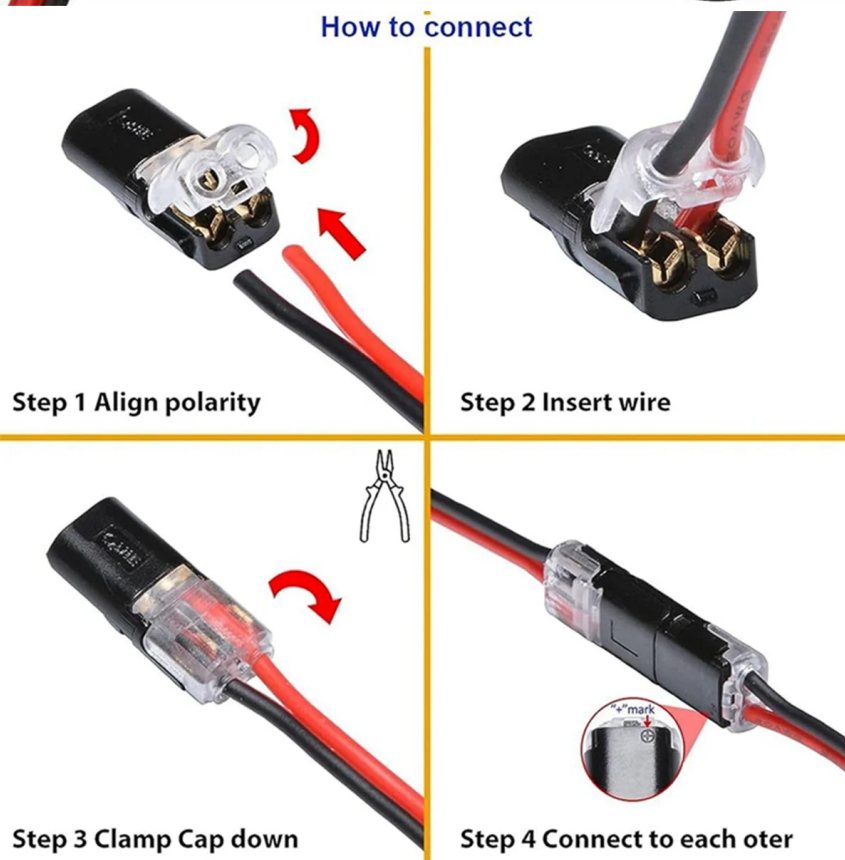


Te złącza są szeroko stosowane w różnych instalacjach, w tym w pojazdach, systemach audio, wideo, instalacjach pasków LED i innych urządzeniach elektrycznych. Idealnie nadają się także do niskonapięciowych, bezłutowych przewodów o małym przekroju, zapewniając minimalne straty w domowych systemach elektrycznych.

Złączka ta może także współpracować z przewodami pełnymi i elastycznymi typu 22-18# AWG. Dodatkowo, nie tylko ułatwia pracę, ale również utrzymuje porządek w skrzynkach elektrycznych, eliminując konieczność skręcania wielu przewodów miedzianych razem. Jest to rozwiązanie wielokrotnego użytku i wydajne, odpowiednie zarówno do przewodów elastycznych, jak i twardych.



How to connect



Dane techniczne:

- kolor: czarny
- materiał: plastik
- typ przewodu: pełne/strukturalne, 22-18# AWG
- zastosowanie: pojazdy, systemy audio, wideo, paski LED, instalacje elektryczne
- właściwości: odporność na ogień, trwałość, odporność na zużycie
- funkcje: szybkie połączenie, otwory testowe, klamra blokująca, wielokrotnego użytku

Oferta dotyczy złączki wtykowej, nie zawiera ona przewodów!



