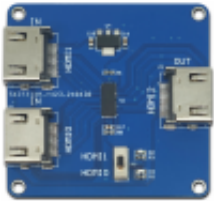


Link do produktu: <https://www.gotronik.pl/rozdzielacz-sygnalu-hdmi-20-splitter-1-do-2-4k-2k-60hz-p-12799.html>

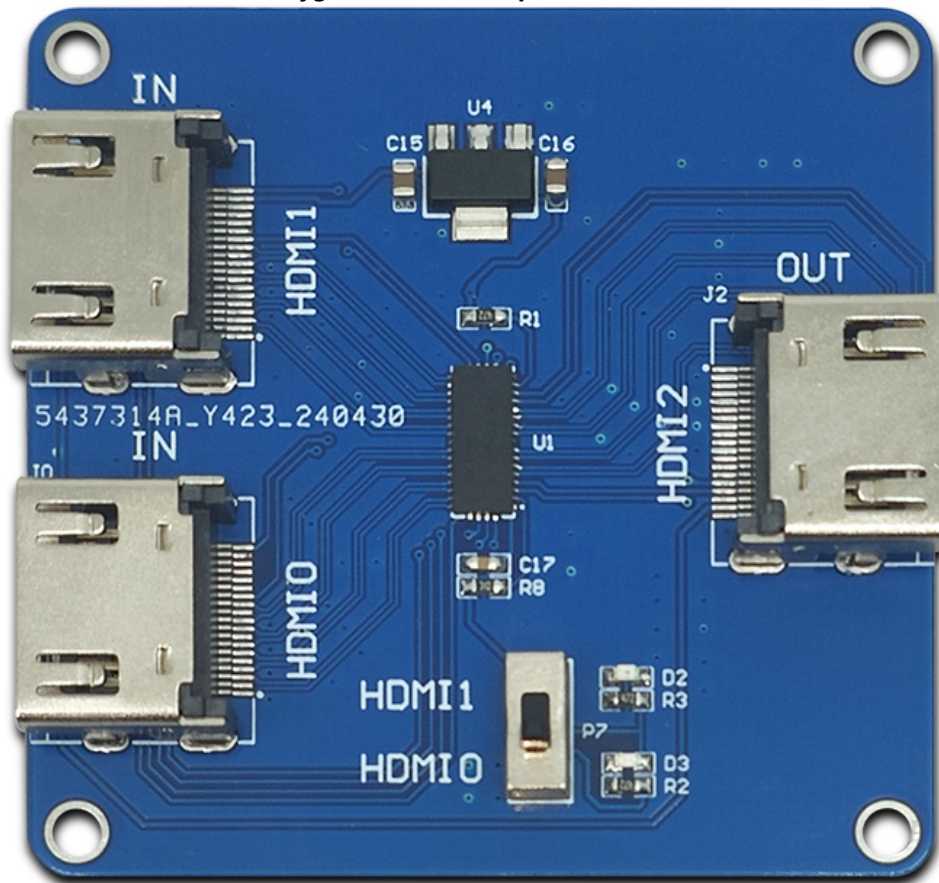


Rozdzielacz sygnału HDMI 2.0 splitter 1 do 2 4K 2K 60Hz

Cena brutto	30,00 zł
Cena netto	24,39 zł
Czas wysyłki	24 godziny
Numer katalogowy	LCT-257

Opis produktu

Rozdzielacz sygnału HDMI 2.0 splitter 1 do 2 4K 2K 60Hz



Rozdzielacz sygnału HDMI 2.0 to innowacyjne urządzenie umożliwiające zarządzanie wieloma źródłami HDMI w prosty i wygodny sposób. Dzięki kompaktowej konstrukcji oraz obsłudze wysokiej rozdzielczości 4K/2K przy 60 Hz zapewnia płynną i wysokiej jakości transmisję obrazu i dźwięku.

Moduł działa bez dodatkowego zasilania - wystarczy podłączyć kable HDMI. Użytkownicy mogą korzystać z dwóch trybów pracy: przełączania pomiędzy dwoma wejściami na jedno wyjście lub z jednego wejścia na dwa wyjścia (nie jednocześnie). Przełącznik wyposażony jest w wygodny przycisk oraz pilot zdalnego sterowania.

Dane techniczne:

- rozdzielczość: 4K/2K (do 60 Hz)
- typ interfejsu: HDMI 2.0
- zasilanie: brak potrzeby dodatkowego zasilania
- tryby pracy:

- 2 wejścia, 1 wyjście
- 1 wejście, 2 wyjścia (nie jednocześnie)

- obsługa przełączania:

- przycisk na obudowie
- pilot zdalnego sterowania

- funkcje:

- obsługa szerokiej gamy kolorów
- synchronizacja dźwięku i obrazu w jakości HD
- stabilne przełączanie bez migotania ekranu
- kompatybilność z dekoderni, laptopami, telewizorami i komputerami

- wymiary: 54 × 54 mm
- waga: 18g

Instrukcja użytkowania:

Tryb 1: 2 wejścia, 1 wyjście

1. Podłącz źródła sygnału HDMI do portów HDMI0 i HDMI1.
2. Podłącz wyświetlacz do portu HDMI2.
3. Przełącz na HDMI1 – czerwona dioda LED się zapali, a ekran wyświetli obraz z HDMI1.
4. Przełącz na HDMI0 – niebieska dioda LED się zapali, a ekran wyświetli obraz z HDMI0.

Tryb 2: 1 wejście, 2 wyjścia (nie jednocześnie)

1. Podłącz jedno źródło sygnału HDMI do portu HDMI2.
2. Podłącz dwa wyświetlacze do portów HDMI0 i HDMI1.
3. Przełącz na HDMI1 - czerwona dioda LED się zapali, a obraz pojawi się na wyświetlaczu HDMI1.
4. Przełącz na HDMI0 - niebieska dioda LED się zapali, a obraz pojawi się na wyświetlaczu HDMI0.