

Link do produktu: <https://www.gotronik.pl/modul-przekaznika-1-kanalowy-wifi-bluetooth-ble-plytka-rozwojowa-ac90-250v-esp32-p-12774.html>



## Moduł przekaźnika 1-kanalowy WiFi Bluetooth BLE płytki rozwojowej AC90-250V ESP32

Cena brutto	<b>64,00 zł</b>
-------------	-----------------

Cena netto	<b>52,03 zł</b>
------------	-----------------

Czas wysyłki	<b>24 godziny</b>
--------------	-------------------

Numer katalogowy	<b>LCT-233</b>
------------------	----------------

### Opis produktu

#### **Moduł przekaźnika 1-kanalowy WiFi Bluetooth BLE płytki rozwojowej AC90-250V ESP32**

Moduł przekaźnikowy oparty na ESP32-WROOM-32E, wyposażony w WiFi i Bluetooth Low Energy (BLE), umożliwia zdalne sterowanie przekaźnikiem 5V/10A. Posiada wbudowany moduł zasilania AC-DC (90-250V), co sprawia, że może być bezpośrednio podłączony do sieci energetycznej bez konieczności stosowania dodatkowych konwerterów napięcia. Pełne wyprowadzenie portów GPIO pozwala na elastyczne rozszerzenie funkcjonalności urządzenia, a obsługa Arduino IDE oraz Eclipse umożliwia łatwe programowanie i integrację z systemami IoT.

---

Urządzenie idealnie nadaje się do automatyki domowej, systemów sterowania przemysłowego i inteligentnych instalacji. Wbudowane wskaźniki LED ułatwiają diagnostykę, a przycisk resetu i przycisk programowalny pozwalają na wygodne testowanie i konfigurację. Dzięki zastosowaniu przekaźnika 5V/10A, moduł może sterować urządzeniami o napięciu do 250V AC lub 30V DC, czyniąc go wszechstronnym rozwiązaniem dla wielu aplikacji.

#### **Dane techniczne:**

- procesor: ESP32-WROOM-32E (moduł SoC z obsługą WiFi & BLE)
- pamięć: 4MB Flash
- zasilanie: AC 90-250V (wbudowany konwerter AC-DC)
- **wyjście przekaźnikowe:**

- 1x przekaźnik 5V/10A
- NO (normalnie otwarty) – po aktywacji obwód zostaje zamknięty
- NC (normalnie zamknięty) – po aktywacji obwód zostaje otwarty
- COM (wspólny) – wspólne połączenie dla NO i NC

- **porty GPIO:**

- Pełne wyprowadzenie portów I/O – umożliwia podłączenie dodatkowych modułów
- UART (RX, TX) – komunikacja szeregową

- **diody sygnalizacyjne:**

- Zasilania – wskazuje aktywność układu
- Przełącznika – sygnalizuje stan przekaźnika
- Programowalna LED – możliwość sterowania według własnych potrzeb

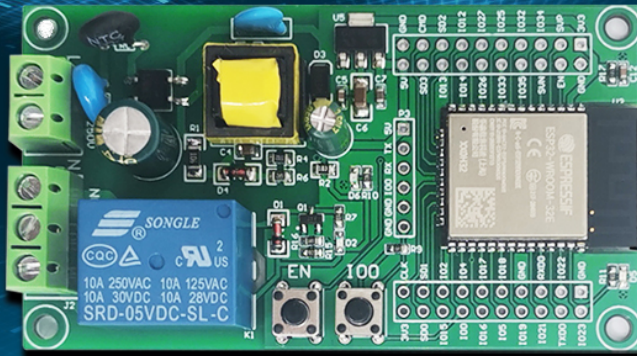
- **przyciski:**

- Reset ESP32 – restartuje moduł
- Programowalny przycisk – dowolnie konfigurowalny przez użytkownika
  - obsługa programowania: Arduino IDE, Eclipse
  - wymiary: 80 × 45 mm
  - waga: 34 g

#### **Zestaw zawiera:**

- 1x moduł przekaźnika
- 2x listwa kołkowa 10pin
- 1x złącze 6pin
- 1x osłona linii

## LCTECH AC Powered ESP32 Single Relay Development Board



### product description

LCTECH AC powered ESP32 single-channel relay development board is equipped with ESP32-WROOM-32E WiFi&BLE module, all I/O ports are led out, and supports AC90-250V power supply mode. It is suitable for ESP32 secondary development and learning, smart home wireless control and other occasions.

### Features

1. Onboard mature and stable ESP32-WROOM-32E module, large-capacity 4M Byte Flash;
2. The I/O ports and UART program download ports of the ESP32 module are all led out, which is convenient for secondary development;
3. Onboard AC-DC switching power supply module, power supply mode supports AC90-250V;
4. Onboard ESP32 module RST reset button and IO0 programmable button;
5. ESP32 supports the use of Arduino IDE development tools and provides reference programs in the Arduino development environment;
6. On-board 1-way 5V relay, output switch signal, suitable for controlling the load whose working voltage is within AC 250V/DC30V;
7. Onboard power indicator, 1 programmable LED and relay indicator.









