

Dane aktualne na dzień: 02-04-2025 04:49

Link do produktu: <https://www.gotronik.pl/modul-plytka-rozwojowa-esp32-s3-z-wyswietlaczem-240mhz-wifi-bluetooth-waveshare-p-12239.html>



## Moduł płytki rozwojowej ESP32-S3 z wyświetlaczem 240MHz WiFi Bluetooth Waveshare

Cena brutto	<b>65,00 zł</b>
Cena netto	<b>52,85 zł</b>
Czas wysyłki	<b>24 godziny</b>
Numer katalogowy	<b>SKU:28317</b>
Producent	<b>Waveshare</b>

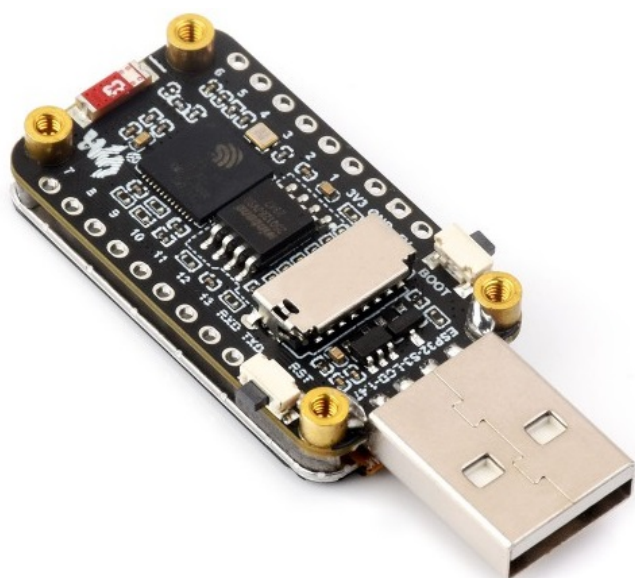
### Opis produktu

**Moduł płytki rozwojowej ESP32-S3 z wyświetlaczem 240MHz WiFi Bluetooth Waveshare**



### Dane techniczne:

- producent: Waveshare
- model: 28317
- wyposażony w wysokowydajny procesor Xtensa 32-bit LX7 dual-core o częstotliwości do 240MHz
- obsługa Wi-Fi 2.4GHz (802.11 b/g/n) oraz Bluetooth 5 (LE), z wbudowaną anteną
- wbudowana pamięć 512KB SRAM i 384KB ROM, dodatkowo 16MB Flash i 8MB PSRAM na pokładzie
- wbudowany wyświetlacz LCD 1.47 cala: rozdzielczość 172×320, 262K kolorów
- adaptowalne interfejsy IO, pełnozakresowy port USB
- slot na kartę TF: umożliwia zewnętrzne przechowywanie zdjęć lub plików na karcie TF
- obsługa precyzyjnego sterowania, z elastycznym zegarem i wieloma trybami zasilania dla niskiego zużycia energii w różnych scenariuszach
- wbudowana dioda RGB z przezroczystą akrylową obudową dla efektownych efektów świetlnych





LX7 Dual-core  
Processor



2.4 GHz Wi-Fi



BLE 5



Onboard Antenna



1.47"



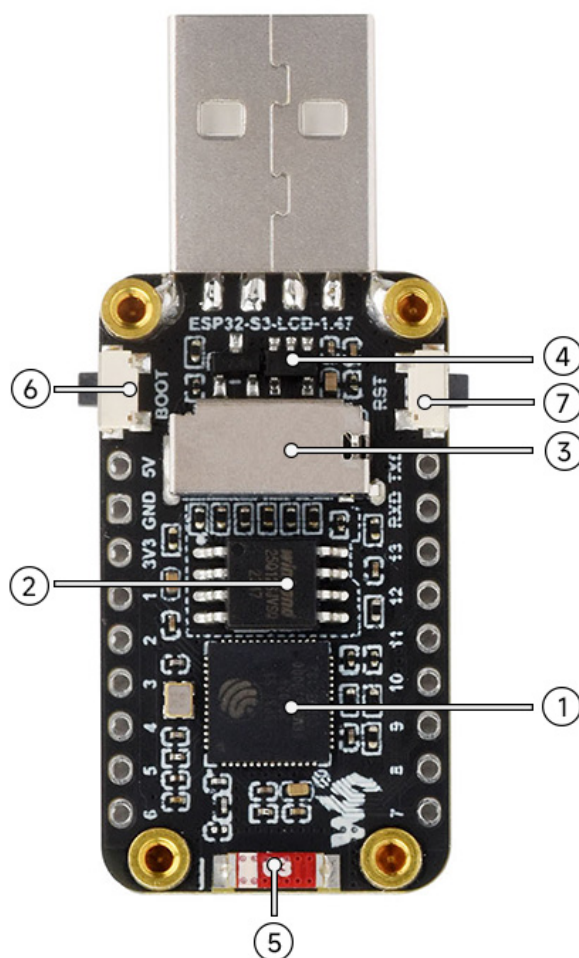
172×320 Pixels



262K Color



Multiple interfaces



1. **ESP32-S3R8** - dwurdzeniowy procesor, do 240 MHz częstotliwości pracy
2. **16 MB Flash**
3. **Gniazdo karty TF**
4. **ME6217C33M5G** - Stabilizator o niskim spadku napięcia, 800 mA wyjścia (Maks.)
5. **Wbudowana antena ceramiczna**
6. **Przycisk RESET**
7. **Przycisk BOOT**

