

Link do produktu: <https://www.gotronik.pl/mikroskop-trinokularowy-mc75t-imatx-minionek-mechanic-p-10827.html>



Mikroskop trinokularowy MC75T-iMatX MINIONEK Mechanic

| | |
|------------------|-------------------------|
| Cena brutto | 2 100,00 zł |
| Cena netto | 1 707,32 zł |
| Czas wysyłki | 24 godziny |
| Numer katalogowy | MCH- MC75T-iMatX |
| Kod producenta | MC75T-iMatX |
| Producent | Mechanic |

Opis produktu

Mikroskop binokularowy stereoskopowy MC75T-B3 MINIONEK Mechanic



Profesjonalny mikroskop binokularowy MC75T w wersji B3 Mechanic. Znany również pod nazwą "minionek". Mikroskop o szerokim zakresie zastosowań w różnych branżach. Idealnie nadaje się do inspekcji płyt PCB po lutowaniu, podczas napraw czy montażu elementów elektronicznych. Produkt znajdzie również zastosowanie w edukacji jako mikroskop do pracowni szkolnej czy laboratoriów badawczych. Szeroki zakres płynnej regulacji powiększenia od 9,7 do 4,5x pozwala na dostosowanie mikroskopu do obserwowanego przedmiotu. Mikroskop posiada regulację rozstawu okularu dostosowując się do różnych odległości między źrenicami oczu. Nachylna głowica pod kątek 45° sprawia że praca z urządzeniem jest przyjemna oraz wygodna, pozwalając na długotrwałą obserwację przedmiotów. Solidnie wykonane ramię wraz z podstawą sprawiają że konstrukcja jest stabilna. Trzeci okular mikroskopu pozwala na podłączenie zewnętrznej kamery (brak w zestawie), którą można wykorzystać do komunikacji i współpracy z monitorem lub komputerem. Kamera wyposażona jest w złącze DHMI oraz USB. Produkt przeznaczony dla profesjonalistów jak i amatorów. Niezbędne narzędzie w serwisie oraz przy montażu elektroniki. Znacząco ułatwia pracę oraz przyspiesza ją.

Parametry techniczne

- producent: Mechanic
- model: MC75T-imatX
- mikroskop binokularowy stereoskopowy
- powiększenie: 0,7 - 4,5x
- okular powiększający WF10X / 20mm
- nachylenie głowicy mikroskopu 45°
- możliwość prowadzenia długiej obserwacji
- regulacja wysokości mikroskopu od obserwowanego obiektu
- odległość robocza regulowana 98-102mm
- możliwość rejestracji obrazu na karcie SD
- możliwość przekazywania obrazu za pomocą HDMI w kamerze
- rejestracja obrazu przez złącze USB za pomocą programu z funkcją pomiaru wielkości elementów
- stalowa masywna podstawa 375x260x30mm
- powiększenie z wykorzystaniem
- zapis zdjęć oraz nagrań na karcie SD za pomocą kamery
- kamera nagrywa i wykonuje zdjęcia w jakości 2,7K
- możliwość regulacji parametrów nagrywania oraz zdjęć
- doskonałe odwzorowanie kolorów
- płynna regulacja ostrości za pomocą pokrętki
- solidne ramię oraz uchwyt z tworzywa oraz metalu
- okular o dużej szerokości 25,3mm
- adapter 0,4x CTV z regulacją powiększenia
- możliwość obrotu o 360° oraz nachylenia prawo/lewo
- soczewki oraz pozostałe elementy optyczne wykonane ze szkła
- obszar widziany przy powiększeniu 7x: 17-29mm
- obszar widziany przy powiększeniu 45x 2,6 - 4,2mm
- podstawa imatX
- wysokość przy powiększeniu:
 - ⇒ 7x: 94mm
 - ⇒ 45x: 100mm
- okular z osłoną i regulacją ±5D
- możliwość dopasowania odległości między źrenicami oczu 54-78mm
- duża odległość od powierzchni roboczej zapewnia wygodę podczas pracy
- wysokość stojaka: 285mm

Zastosowanie

- lutowanie elementów elektronicznych
- inspekcja płyt głównych, modułów po lutowaniu, montażu oraz naprawie
- inspekcja w biżuterii, numizmatyce i filatelistyce
- kontrola jakości wydruku oraz elementów
- badania laboratoryjne
- produkt z przeznaczeniem do nauki i edukacji w różnych dziedzinach
- mikroskop szkolny
- mikroskop do pracowni biologicznej
- dokumentacja przedmiotów z dużym powiększeniem
- wszędzie tam gdzie potrzebne jest duże powiększenie

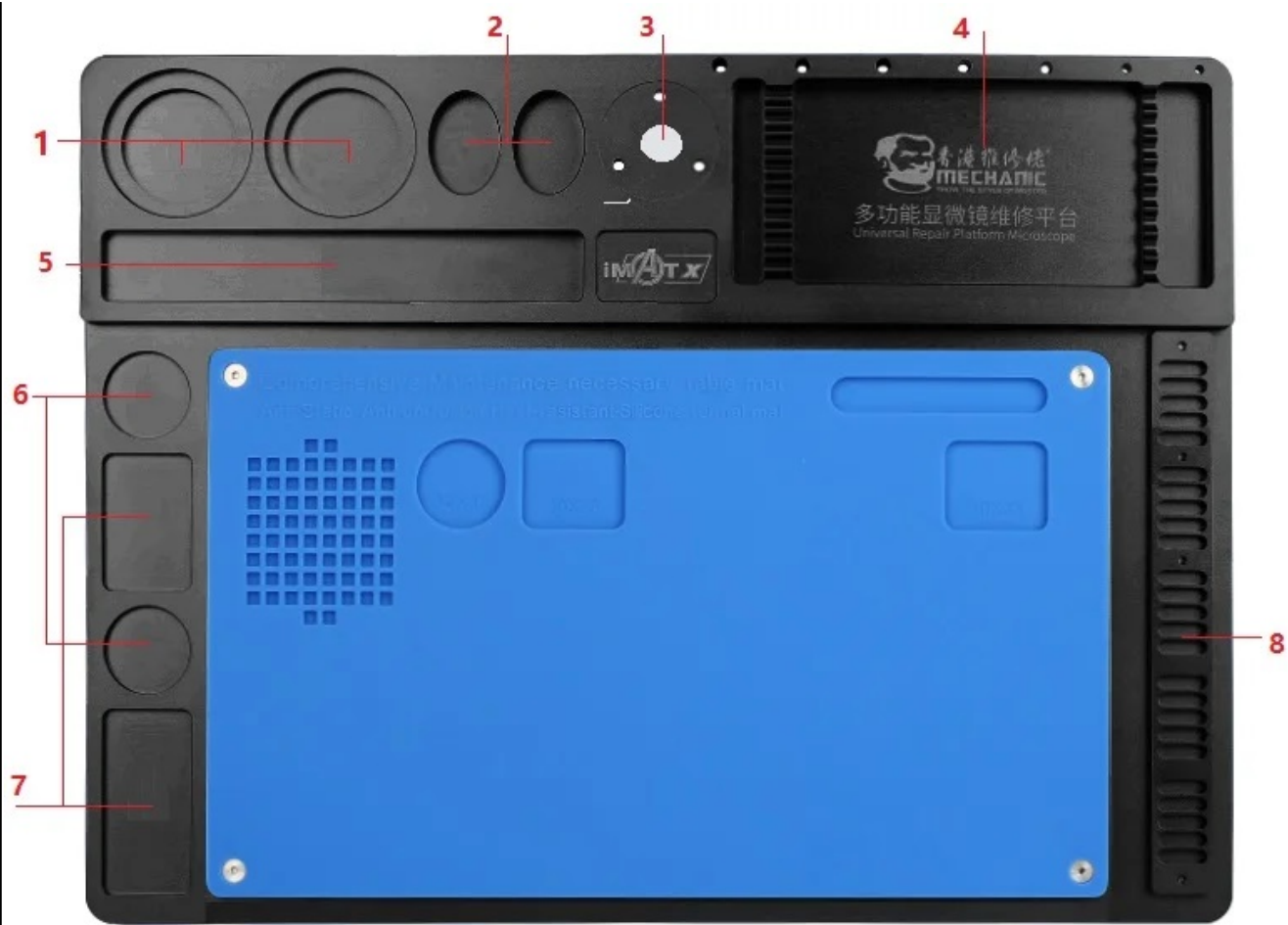
Zestaw zawiera

- 1 x uchwyt na mikroskop A1(76mm)
- 1 x filtr ochronny na obiektyw
- 1 x zestaw uchwytów do PCB montowanych do statywu

-
- 1 x statyw ze stelażem B1
 - 1 x podstawa B3
 - 1 x zabezpieczenie blokada opuszczania uchwyty
 - 1 x mikroskop trinokularowy
 - 1 x CTV 2/5 adapter
 - 1 x oświetlacz LS3
 - 2 x para nakładek silikonowych na okular
 - 2 x para okularów do mikroskopu









NO.1

HD optical
objective lens



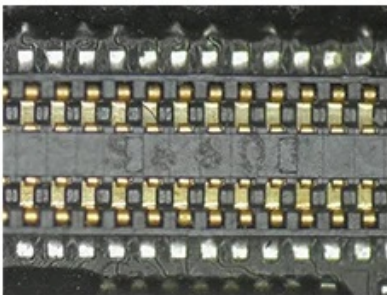
NO.2

High-field
wide-angle eyepiece

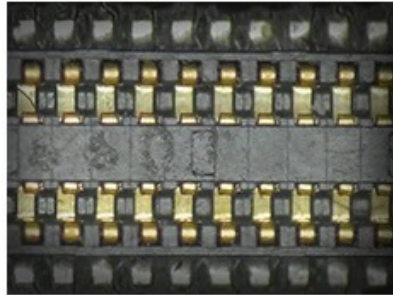


NO.3

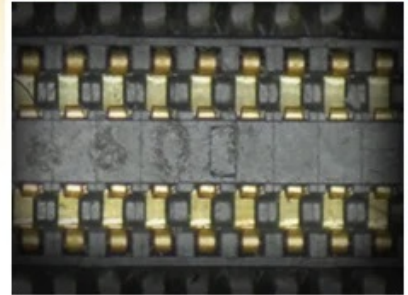
**0.4X CTV
interface**



0.4X CTV interface imaging



1/3 CTV interface imaging



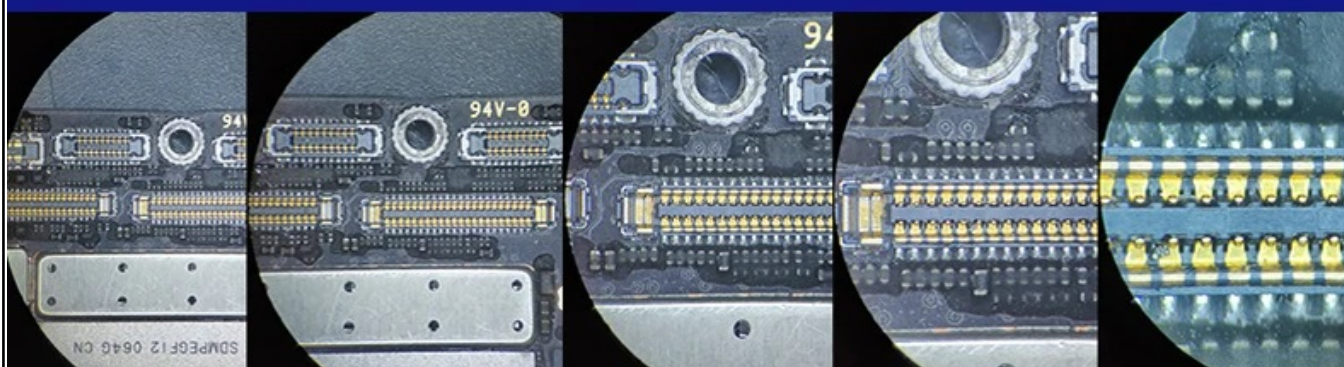
1/2 CTV interface imaging

NO.4

**0.7-4.5X
continuous zoom**



MECHANIC Continuously adjustable magnification



7

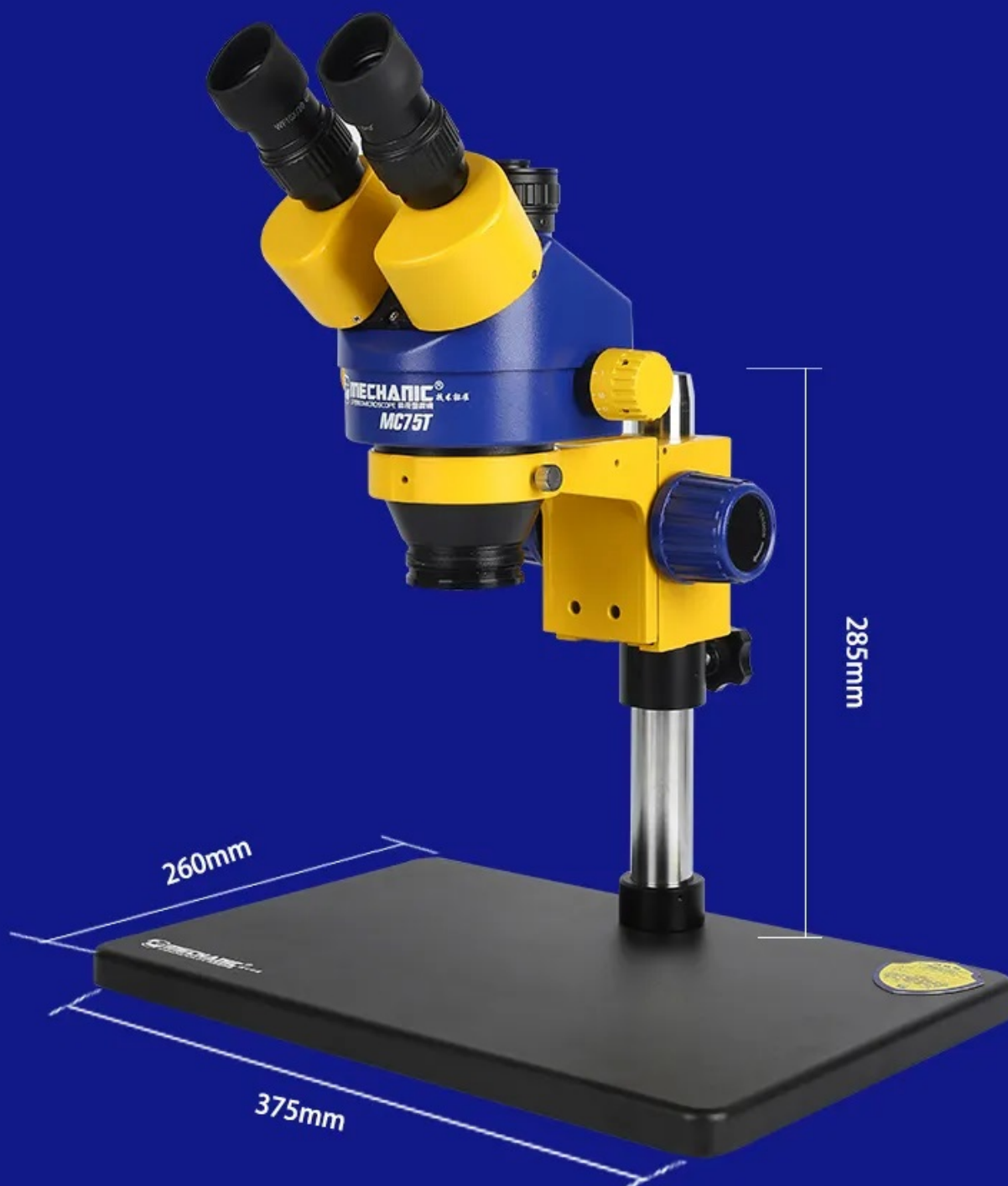
45

NO.6

HD Coated
Dust Mirror



PRODUCT INFORMATION



ALUMINIUM ALLOY

The surface is smooth
and flat, with 4 non-slip
corner pads at the bottom



