

Link do produktu: <https://www.gotronik.pl/m8-tester-elementow-elektronicznych-rlc-miernik-wielofunkcyjny-p-11693.html>



## M8 tester elementów elektronicznych RLC miernik wielofunkcyjny

Cena brutto **60,00 zł**

Cena netto **48,78 zł**

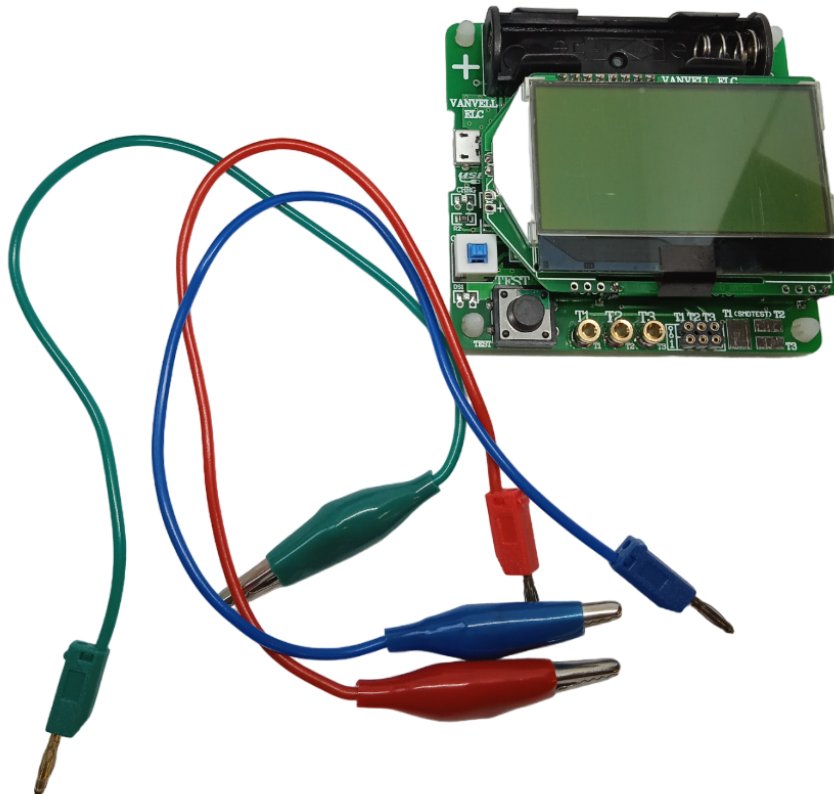
Czas wysyłki **24 godziny**

Numer katalogowy **SUP025**

### Opis produktu

#### M8 tester elementów elektronicznych RLC miernik wielofunkcyjny

Tester elementów elektronicznych RLC M8 to zaawansowany moduł, który umożliwia precyzyjne pomiary i identyfikację szerokiego zakresu komponentów elektronicznych. Dzięki niemu, możesz szybko i dokładnie mierzyć parametry takie jak rezystancja, pojemność i indukcyjność, co czyni go niezastąpionym w warsztacie każdego elektronika.

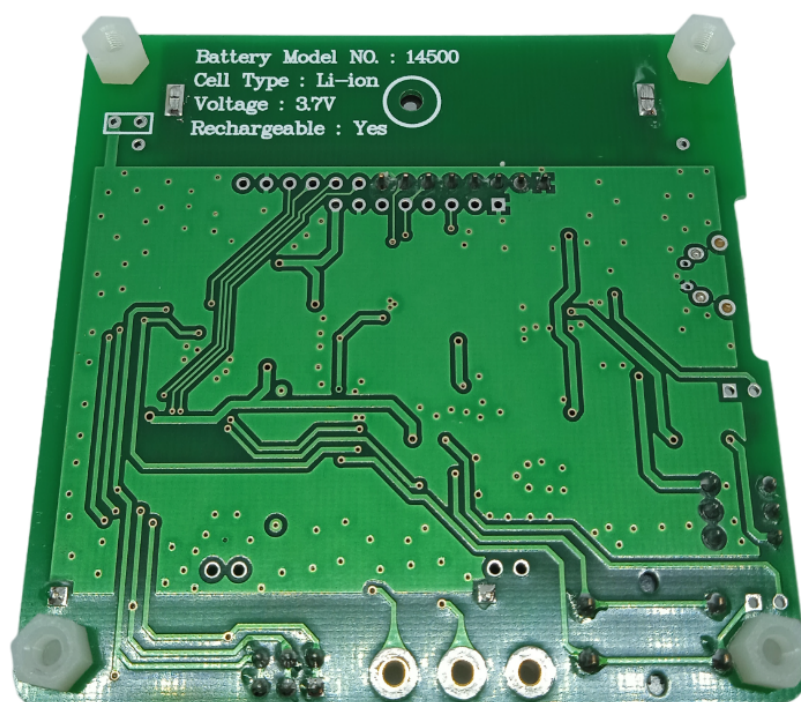
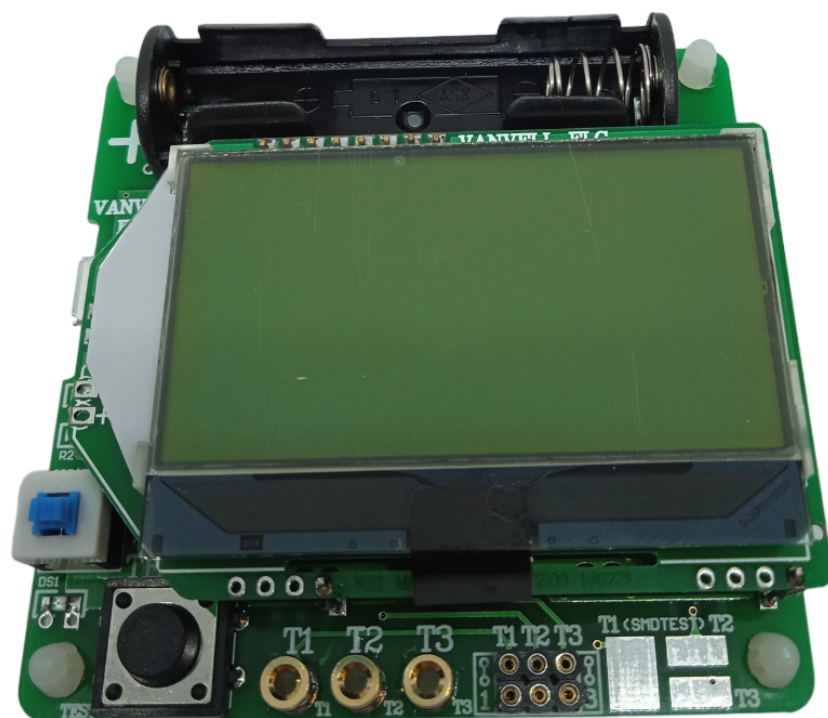


Wyposażony w czytelny wyświetlacz LCD o rozdzielczości 2x16 znaków, tester RLC M8 pozwala na łatwe odczytanie wyników

---

pomiarów. Obsługa urządzenia jest niezwykle prosta dzięki jednemu przyciskowi. Zasilanie jest realizowane za pomocą baterii Li-ion 14500 lub poprzez interfejs micro USB, co zapewnia elastyczność i wygodę użytkownika.

Miernik ten oferuje szeroki zakres funkcji automatycznych, w tym automatyczne wykrywanie i identyfikację tranzystorów bipolarnych PNP i NPN, MOSFET-ów kanałowych N i P, JFET-ów, diod, tyrystorów, rezystorów, kondensatorów i induktorów. Dodatkowo, urządzenie automatycznie wykrywa piny komponentów, co znacząco upraszcza proces pomiarowy. Funkcja automatycznego wyłączenia z prądem wyłączenia wynoszącym 20nA pomaga oszczędzać energię, gdy urządzenie nie jest używane.



Urządzenie może mierzyć także rezystancję z rozdzielczością do 0,1Ω i maksymalną wartością 50MΩ, pojemność w zakresie

---

od 25pF do 100mF z rozdzielczością do 1pF, oraz indukcyjność w zakresie od 0,01mH do 20H. Dzięki funkcji pomiaru współczynnika wzmocnienia prądowego (B) tranzystorów bipolarnych oraz napięcia włączenia złącza emitera (Uf), tester jest wszechstronnym narzędziem do diagnostyki różnorodnych elementów elektronicznych. Możliwość wykrycia diod Zenera z napięciem przebicia wstecznym mniejszym niż 4,5V oraz funkcja pomiaru full-bridge dodatkowo rozszerzają jego zastosowania.

Dzięki solidnej konstrukcji i zaawansowanym funkcjom, moduł jest niezawodnym narzędziem zarówno dla profesjonalistów, jak i hobbystów. Funkcja autotestu z wybieralną częstotliwością sygnału zegarowego 50Hz umożliwia dodatkową kalibrację i precyzyjne pomiary, co sprawia, że urządzenie to jest nieocenionym dodatkiem do każdego warsztatu elektronicznego.

#### Dane techniczne:

- tester elementów elektronicznych RLC
- model: M8
- bateria: **Li-ion 14500**
- wyświetlacz: LCD 2x16 znaków
- obsługa jednym przyciskiem
- złącze: microUSB
- automatyczne wyłączenie
- prąd wyłączenia: **20nA**
- możliwość wykrycia i zmierzenie kondensatora
- tranzystor Darlingtona identyfikowany przez wysokie napięcie progowe i wysoki współczynnik wzmocnienia prądowego
- zasilanie: **3,7V** lub interfejs **micro USB**
- automatyczne wykrywanie tranzystorów bipolarnych PNP i NPN, N, P kanałów MOSFET, JFET FET, diody, tyrystory, rezystory, kondensatory, induktry
- automatyczna detekcja pinów
- rozdzielczość pomiaru rezystancji (ESR): 0,1Ω
- maksymalna wartość pomiarów 50MΩ
- **brak baterii w zestawie**
- zakres pomiaru pojemności: **25pF - 100mF** (100 000 UF), rozdzielczość do 1pF
- zakres pomiarowy indukcyjności: 0,01MH-20H
- czas każdego testu: ~2s (pomiar dużej pojemności i indukcyjności trwają dłużej)
- obsługa dwóch pomiarów rezystancji
- możliwość wyświetlania symboli dwóch diod we właściwym kierunku oraz spadku napięcia przewodzenia
- pomiar współczynnika wzmocnienia prądu (B) tranzystora bipolarnego i napięcia włączenia złącza emitera (Uf)
- pomiar napięcia progowego i pojemności bramki tranzystora MOSFET
- możliwość wykrycia diod Zenera, jeśli napięcie przebicia wsteczne jest mniejsze niż 4,5V
- pomiar full-bridge
- oprogramowanie może być ustawione na automatyczne wyłączenie zasilania po określonej liczbie pomiarów
- funkcja autotestu z wybieralną częstotliwością sygnału zegarowego 50Hz

#### Zestaw zawiera:

- 1x tester elementów elektronicznych RLC
- 3x kabel pomiarowy banan

