

Link do produktu: <https://www.gotronik.pl/lm320e-katomierz-cyfrowy-poziomica-490-z-automatycznym-obrotem-ekranu-uni-t-p-13195.html>



LM320E kątomierz cyfrowy poziomica 4*90° z automatycznym obrotem ekranu Uni-T

Czas wysyłki	24 godziny
Numer katalogowy	LM320E
Producent	Uni-t

Opis produktu

LM320E kątomierz cyfrowy poziomica 4*90° z automatycznym obrotem ekranu Uni-T



Uni-T LM320E to precyzyjny kątomierz cyfrowy z funkcją poziomicy i wbudowanym laserem, zaprojektowany z myślą o dokładnych pomiarach kątów oraz precyzyjnym wyznaczaniu linii poziomych. Oferuje zakres pomiarowy 4×90°, dokładność ±0.2° oraz rozdzielczość ±0.05°. Dzięki automatycznemu obrotowi ekranu, funkcji pomiaru kątów względnych i absolutnych, a także dwustronnej magnetycznej podstawie, urządzenie sprawdza się doskonale w pracach monterskich i budowlanych.

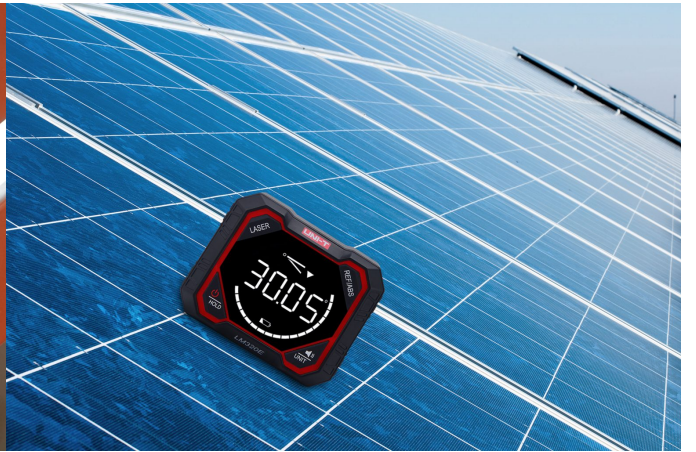
Model ten wyposażono dodatkowo w 2 linie lasera klasy 2 o długości fali 630–670nm, z dokładnością ±3mm na 5 metrach, co znacząco podnosi komfort i precyzję pracy. Solidna aluminiowo-ABS-owa obudowa, zasilanie akumulatorem litowym 1000mAh oraz do 8 godzin pracy czynią ten kątomierz niezawodnym narzędziem zarówno dla profesjonalistów, jak i majsterkowiczów.

Dane techniczne:

- producent: Uni-T
- model: **LM320E**
- zakres pomiarowy: 4×90°
- rozdzielczość: ±0.05°
- dokładność pomiaru kąta: ±0.2°
- powtarzalność: ±0.2°
- jednostki: °, %, **mm/m, in/ft**
- linie lasera: 2 linie
- dokładność lasera: ±3mm/5m
- klasa lasera: 2
- typ lasera: 630-670nm,
- magnetyczna podstawa: dwustronna (dół i tył)
- pomiar kąta względnego/absolutnego: tak
- funkcja zatrzymania kąta: tak
- obracany ekran: tak
- automatyczne wyłączenie: tak
- materiały: aluminiowa rama + ABS
- zasilanie: akumulator litowy 1000mAh
- czas pracy na baterii: **8h**
- zakres temperatury pracy: 0°C ~ +50°C
- wymiary: 83.5 × 70 × 35.5mm
- waga: około 180g

LM320E dane techniczne			
Model	LM320D	LM320E	LM320F
Zakres pomiaru	4×90°	4×90°	4×90°
Rozdzielczość	±0.05°	±0.05°	±0.05°
Dokładność kąta	±0.2°	±0.2°	±0.2°
Powtarzalność	±0.2°	±0.2°	±0.2°
Jednostki	°; %; mm/m; in/ft.		
Linie laserowe		2 linie	3 linie
Dokładność lasera		±3mm/5m	
Magnetyczna podstawa	Dwustronna (dół i tył)	Dwustronna (dół i tył)	Czterostronna (dół, tył, lewa i prawa)
Pomiar kąta względnego/absolutnego	√		
Blokada kąta	√		
Obrót ekranu	√		
Automatyczne wyłączenie	√		
Materiały	Aluminiowa rama + ABS		
Zasilanie	Akumulator litowy 1000mAh		
Temperatura pracy	0°C~+50°C		
Klasa lasera		Klasa 2	
Typ lasera		630-670nm,	
Czas pracy baterii	14h	8h	6h
Charakterystyka			
Zasilanie	Akumulator litowy 1000mAh		
Wymiary produktu	83.5 × 70 × 35.5mm		
Masa netto	Okolo 180g		

Zastosowania:





Materiały do pobrania:

[instrukcja obsługi w języku angielskim](#)

Zestaw zawiera:

- 1x kątomierz cyfrowy LM320E
- 1x kabel USB-C
- 1x instrukcja obsługi