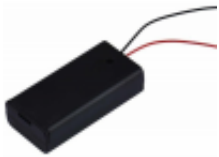


Link do produktu: <https://www.gotronik.pl/koszyk-na-baterie-z-wylacznikiem-2x-aa-r6-15v-p-11466.html>



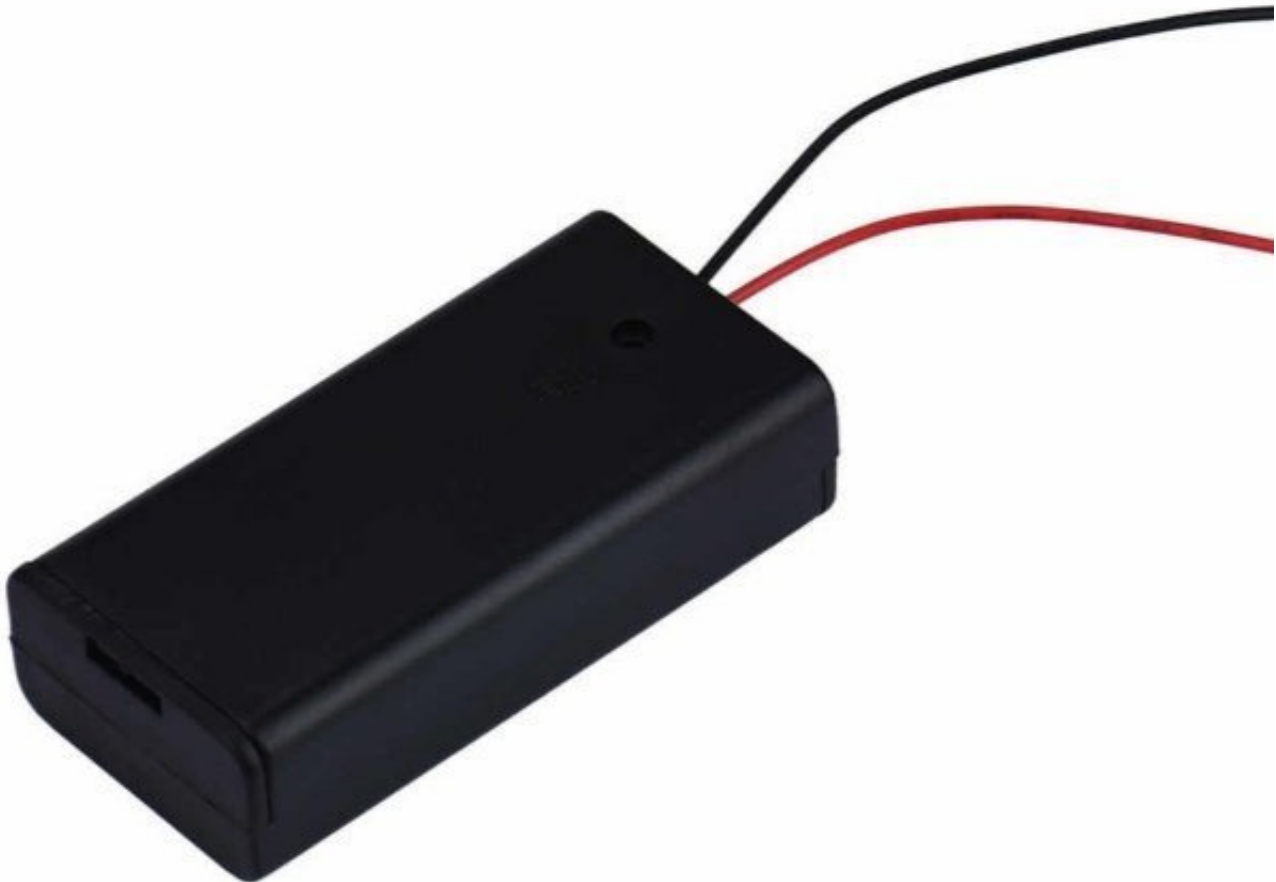
Koszyk na baterie z wyłącznikiem 2x AA R6 1.5V

Cena brutto	2,40 zł
Cena netto	1,95 zł
Czas wysyłki	24 godziny
Numer katalogowy	WRD-066

Opis produktu

Koszyk na baterie z wyłącznikiem 2x AA R6 1.5V

Koszyk na baterie 2x AA R6 1.5V z wyłącznikiem to funkcjonalne i praktyczne rozwiązanie dla wielu projektów DIY, w tym dla miłośników modelarstwa oraz entuzjastów Arduino. Dzięki temu koszykowi można bezproblemowo zasilać różnego rodzaju urządzenia wymagające napięcia 3V (2x1.5V).



Ma wymiary 68 mm x 34 mm x 29 mm i jest wykonany w formie niewielkiego, zamkniętego pudełka z wydzielonym miejscem na dwie baterie typu AA. Został wyposażony w wyłącznik, który umożliwia kontrolę nad przepływem prądu, co jest szczególnie

przydatne w projektach, gdzie kontrola zużycia energii jest kluczowa.

Z koszyka wyprowadzone są przewody o długości około 15 cm, które należy zalutować do odpowiedniego złącza w zależności od potrzeb konkretnego projektu. Taki układ pozwala na proste i szybkie połączenia, jak również na łatwą wymianę baterii w razie potrzeby.

Ten typ koszyka na baterie znajduje zastosowanie nie tylko w modelarstwie, ale także przy budowaniu przenośnych power-banków czy innych przenośnych urządzeń elektronicznych. Jego prosta i tania konstrukcja czyni go atrakcyjnym wyborem dla hobbystów i profesjonalistów poszukujących niezawodnego rozwiązania zasilającego!

Dane techniczne:

- wymiary: 68mm x 34mm x 29mm
- długość przewodu: ~ 15 cm
- rodzaj baterii: AA (R6, 1.5V)
- ilość baterii: 2
- napięcie: 3V (2x1,5V)

Zastosowanie:

- w modelarstwie
- w projektach DIY
- w Arduino
- przy budowaniu przenośnych power-banków
- przy budowaniu przenośnych urządzeń elektronicznych

Zestaw zawiera:

- 1x koszyk na baterie 2xAA (R6 1.5V) z wyłącznikiem



