

Link do produktu: <https://www.gotronik.pl/konwerter-rs485-na-ethernet-mudbus-rtu-tcp-8-portowy-p-11622.html>

Konwerter RS485 na Ethernet Mudbus RTU TCP 8 portowy

Cena brutto	800,00 zł
Cena netto	650,41 zł
Czas wysyłki	24 godziny
Numer katalogowy	ZLAN58401
Producent	ZLAN

Opis produktu

Konwerter szeregowy RS485 do Ethernet 8 portowy Mudbus RTU - TCP

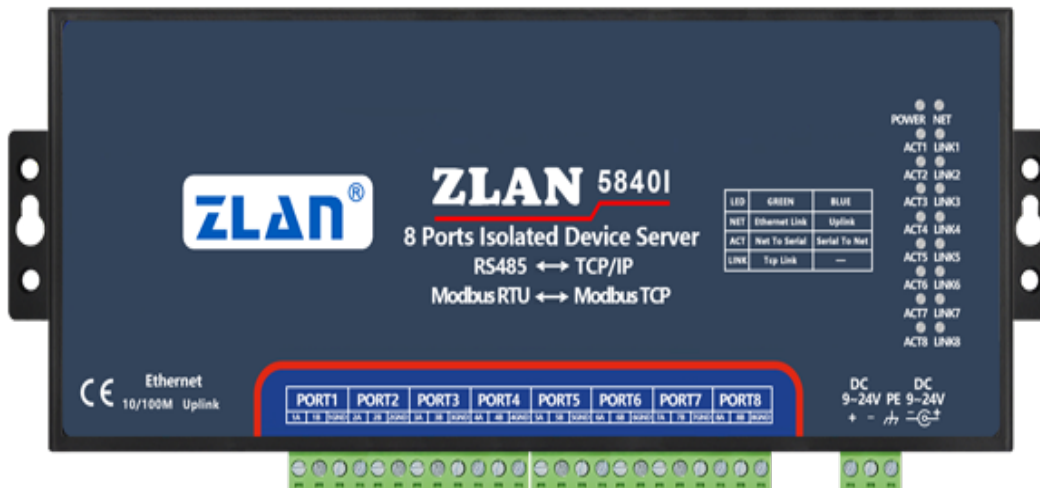


Model ZLAN58401 to nowej generacji izolowany 8-portowy serwer szeregowy/brama Modbus opracowany przez firmę Shanghai ZLAN. Urządzenie skutecznie izoluje wpływ zakłóceń na magistrali RS485, zapewniając stabilność pracy sprzętu. Jest odpowiednie do użycia w środowiskach, gdzie magistrala RS485 jest narażona na zakłócenia. Posiada wbudowaną ochronę przeciwprzepięciową zasilania.

Model ten umożliwia konwersję danych z 8 portów szeregowych na TCP/IP. W porównaniu do modelu ZLAN5800A, wspiera funkcję bramki Modbus TCP do Modbus RTU. Bramka ta obsługuje jednoczesne połączenie i odczyt danych przez wielu klientów Modbus, co nazywane jest funkcją "multi-host".


Urządzenie obsługuje 8 portów szeregowych RS485 z interfejsem terminalowym oraz dwa porty Ethernet 10M/100M. Użytkownicy mogą podłączyć urządzenie do sieci za pomocą kabla sieciowego, co umożliwia komputerowi dostęp do 8 portów szeregowych jednocześnie przez wirtualne porty szeregowy lub protokół TCP.

Model ZLAN58401 wspiera rozszerzenie do 16, 24, 32 portów szeregowych poprzez kaskadowe porty sieciowe, a maksymalnie może być rozszerzony do 64 portów szeregowych.



Konwerter szeregowy, RS485, Ethernet, 8 portowy, Modbus RTU, Modbus TCP, konwersja protokołów, komunikacja szeregową, sieć Ethernet, transmisja danych, integracja sieci, przemysłowy konwerter, urządzenia sieciowe, ośmiokrotny port szeregowy, protokół sieciowy, połączenie LAN, interfejs szeregowy, adaptacja portów, przenośny konwerter, sprzęt sieciowy, Modbus gateway

Materiały dodatkowe

	Instrukcja obsługi w języku angielskim - manual
---	---

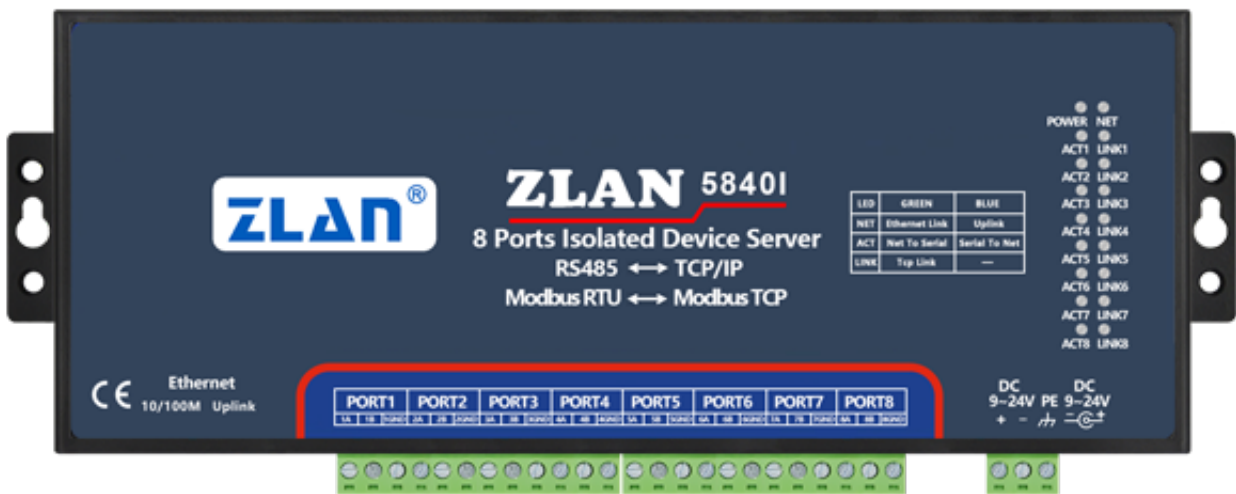
Dane techniczne:

- model: ZLAN58401
- porty szeregowy: **8 portów szeregowych** obsługujących RS485 z izolacją fotoelektryczną
- **pełny duplex**: każdy z 8 portów może pracować niezależnie bez wzajemnych zakłóceń i z różnymi prędkościami transmisji
- funkcja przełącznika sieciowego: obsługuje 2 porty sieciowe i może być używany jako przełącznik
- wskaźniki: bogate wskaźniki, każdy port szeregowy ma niezależny wskaźnik połączenia TCP i wskaźnik aktywności danych
- tryby: TCP Server, TCP Client, UDP, UDP multicast; jako TCP Server obsługuje 10 połączeń TCP
- szybkość transmisji: **1200~460800bps**
- liczba bitów danych: **5~9**
- bity parzystości: brak, nieparzyste, parzyste, mark, space

- funkcja wysyłania adresu MAC: przy połączeniu urządzenia, ułatwia zarządzanie w chmurze
- pakiet deweloperski: biblioteka DLL do wyszukiwania i konfiguracji urządzeń po stronie komputera
- konfiguracja przez przeglądarkę WWW: obsługa DHCP dynamicznego pozyskiwania IP i połączenia z serwerem DNS
- zdalne wyszukiwanie: zdalne wyszukiwanie urządzeń i konfiguracja parametrów w chmurze
- **bramka Modbus**: obsługuje funkcję bramki Modbus i konwersję Modbus RTU na Modbus TCP
- **funkcja multi-host**: w trybie zapytań jeden na jeden, port sieciowy pozwala na dostęp wielu komputerów do tego samego urządzenia szeregowego jednocześnie

Parametry techniczne	
Kształt	
Interfejs	RS485: 8 terminali; 2 porty sieciowe RJ45
Zasilanie	5.5mm, dodatni wewnątrz i ujemny na zewnątrz, standardowe gniazdo zasilania
Wymiary	Długość × szerokość × grubość = 27cm × 10.5cm × 2.6cm
Interfejs komunikacyjny	
Ethernet	2 x 10/100M, połączenie dowolnego, ochrona przed przepięciami 2KV
Port szeregowy	RS485×8: 485A, 485B, GND
Parametry portu szeregowego	
Szybkość transmisji	1200~460800 bps
Liczba portów szeregowych	8
Cyfra kontrolna	Brak, Parzysta, Nieparzysta, Space, Mark
Bity danych	5 ~ 9
Kontrola przepływu	RTS/CTS, DTR/DCR, NONE
Funkcje oprogramowania	
Protokół	ETHERNET, IP, TCP, UDP, HTTP, ARP, ICMP, DHCP, DNS
Konfiguracja	ZLVirCOM tools, przeglądarka WEB, biblioteka funkcji zarządzania urządzeniami
Metoda komunikacji	Socket, wirtualny port szeregowy, biblioteka

	funkcji zarządzania urządzeniami
Wymagania zasilania	
Zasilanie	9 ~ 24V DC
Pobór mocy	5.4W
Wymagania środowiskowe	
Temperatura pracy	-45~85°C
Temperatura przechowywania	-65~165°C
Zakres wilgotności	5~95% wilgotności względnej



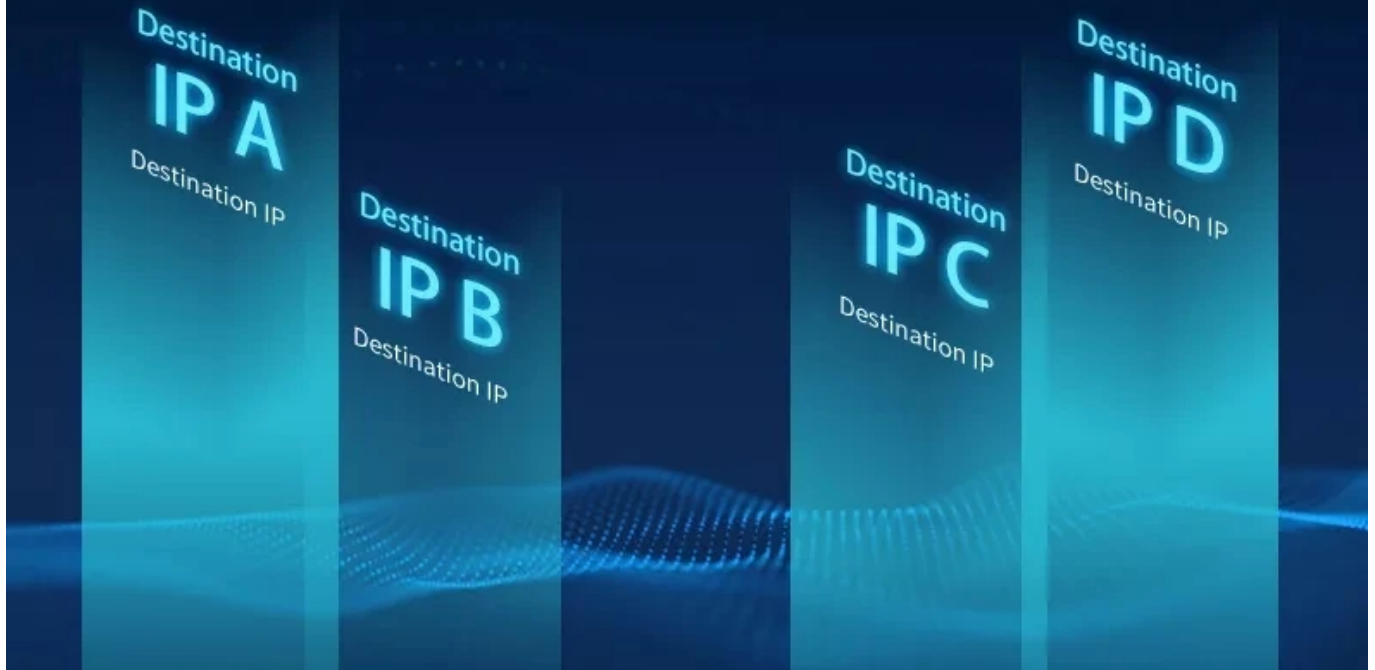


shape	
interface	RS485: 8 terminals; 2 RJ45 network ports
power supply	5.5mm, positive inside and negative outside, standard power socket, terminal block
size	L x W x H = 27cm×10.5cm×2.6cm
Communication interface	
Ethernet	2 10M/100M, connect any one, 2 KV surge protection
Serial Port	RS485×8: 485A, 485B, GND
Serial port parameters	
Baud rate	1200~460800bps
Number of serial ports	8
Check Digit	None, Odd, Even, Mark, Space
Data bits	5-9
Flow Control	RTS/CTS, DTR/DCR, NONE
Software Features	
protocol	ETHERNET, IP, TCP, UDP, HTTP, ARP, ICMP, DHCP, DNS
Configuration	ZLVirCOM tools, device management function library
way of communication	Socket, virtual serial port, device management function library
Operating mode	
Operating mode	TCP server, TCP client, UDP, UDP multicast
Power Requirements	
power supply	9 ~ 24V DC
Power consumption	5.4W
Environmental requirements	
Operating temperature	-45~85°C
Storage temperature	-65~165°C
Humidity range	5~95% relative humidity



Support multi IP

Send the destination IP address to multiple hosts



+

SHIELDED Modbus Gateway

ZLAN5840I

8 PORTS SERVER

POWER ELECTRONICS/ENERGY CONSUMPTION MONITORING/
 CONFIGURATION SOFTWARE AND EQUIPMENT COMMUNICATION INTERFACE/
BECAUSE IT IS YOU, BECAUSE THIS ENCOUNTER, INADVERTENTLY, LEAVING A SOFT MEMORIES
 ACCESS CONTROL SECURITY



ZLAN5840I Applications

THIS WINTER NO LONGER COLD, EMMETT BRING YOU A BRAND NEW WARM CARESS

Our advantages



Power electronics and smart meters



Bridge between devices and the cloud



Auto PLC remote control



Security and protection

8 PORTS PHOTOELECTRIC ISOLATION

Serial ports can work independently without interference and can be configured with different baud rates



2 PORTS NETWORK SWITCH FUNCTION

BEING USED AS INTERACTIVE MACHINE

ZLAN5840I support cascade, can be easily expanded to 16, 24, 32 port converters

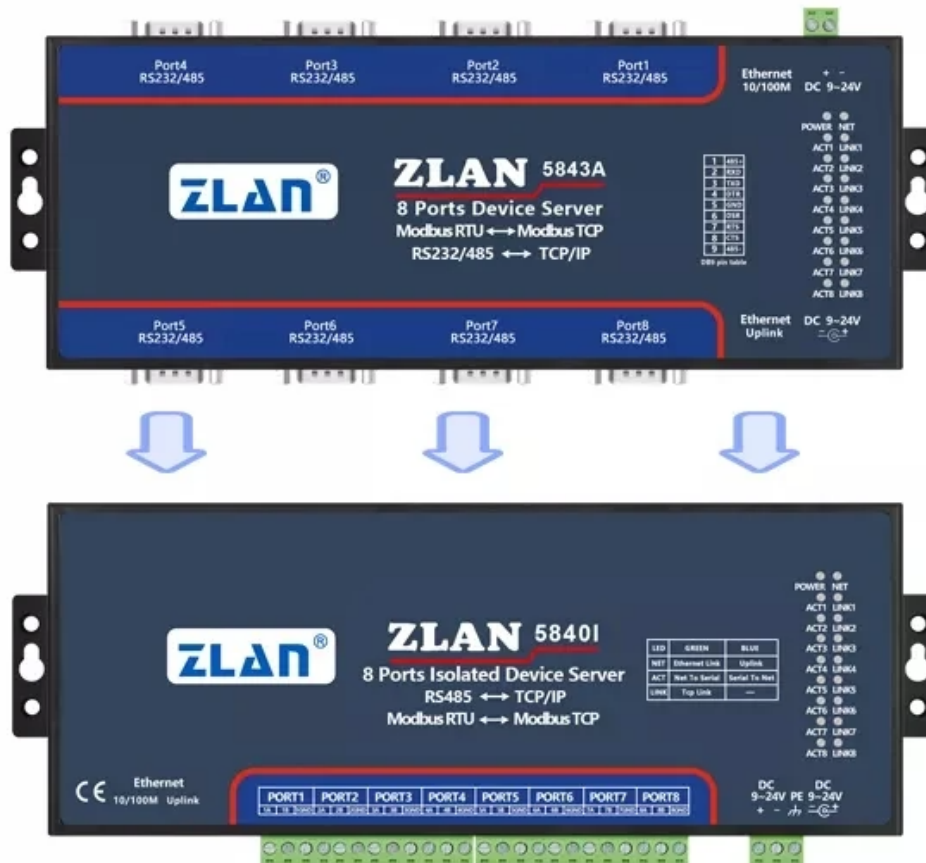
Uplink connects to the Uplink interface of the upper-level ZLAN5840I Network port (RJ45). This step can be continuously expanded by up to 8 steps



TERMINAL 485

5843A UPDATED CROSSOVER SUB

MEET RS485 STANDARD, EACH ZLAN5840I CAN CARRY 32 TERMINAL 485 DEVICES



High performance serial data

Being TCP server support 10 TCP connection



Baud rate: 1200 ~ 460800bps



Digit bits support 5 ~ 9



None, parity check,
parity check, flag, space

Support Modbus gateway

Support Modbus RTU and Modbus TCP transmission



Multi communication mode

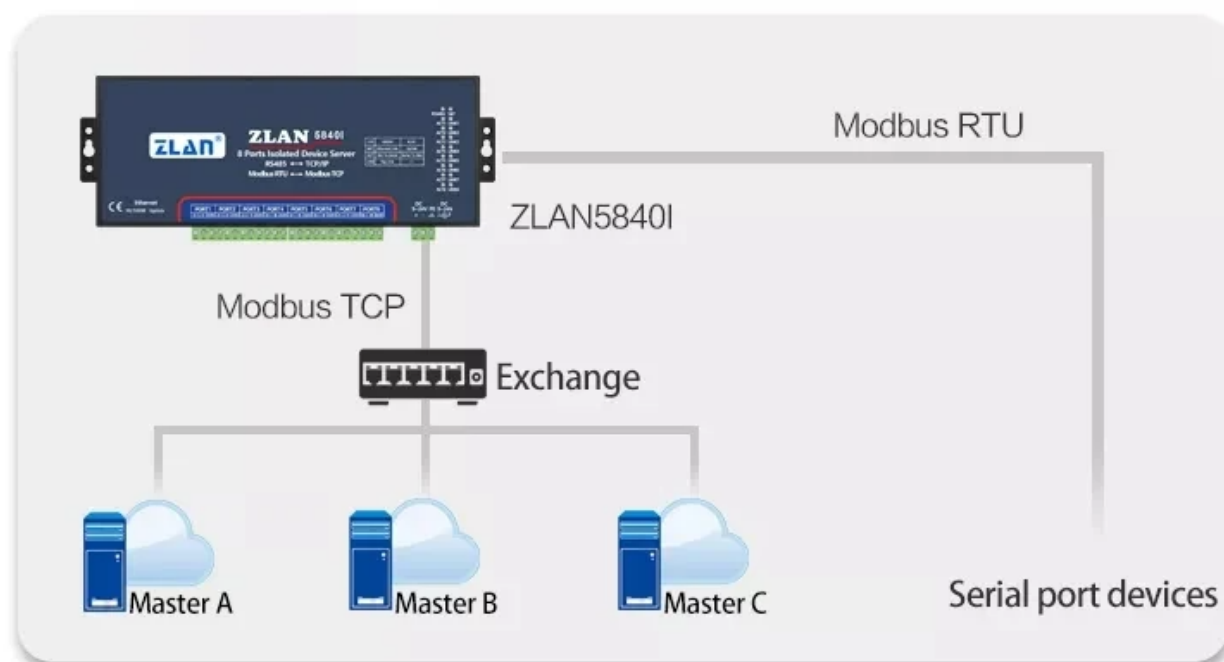
Being TCP server support 10 TCP connections



MULTI MASTERS

A QUERY UNDER THE WAY

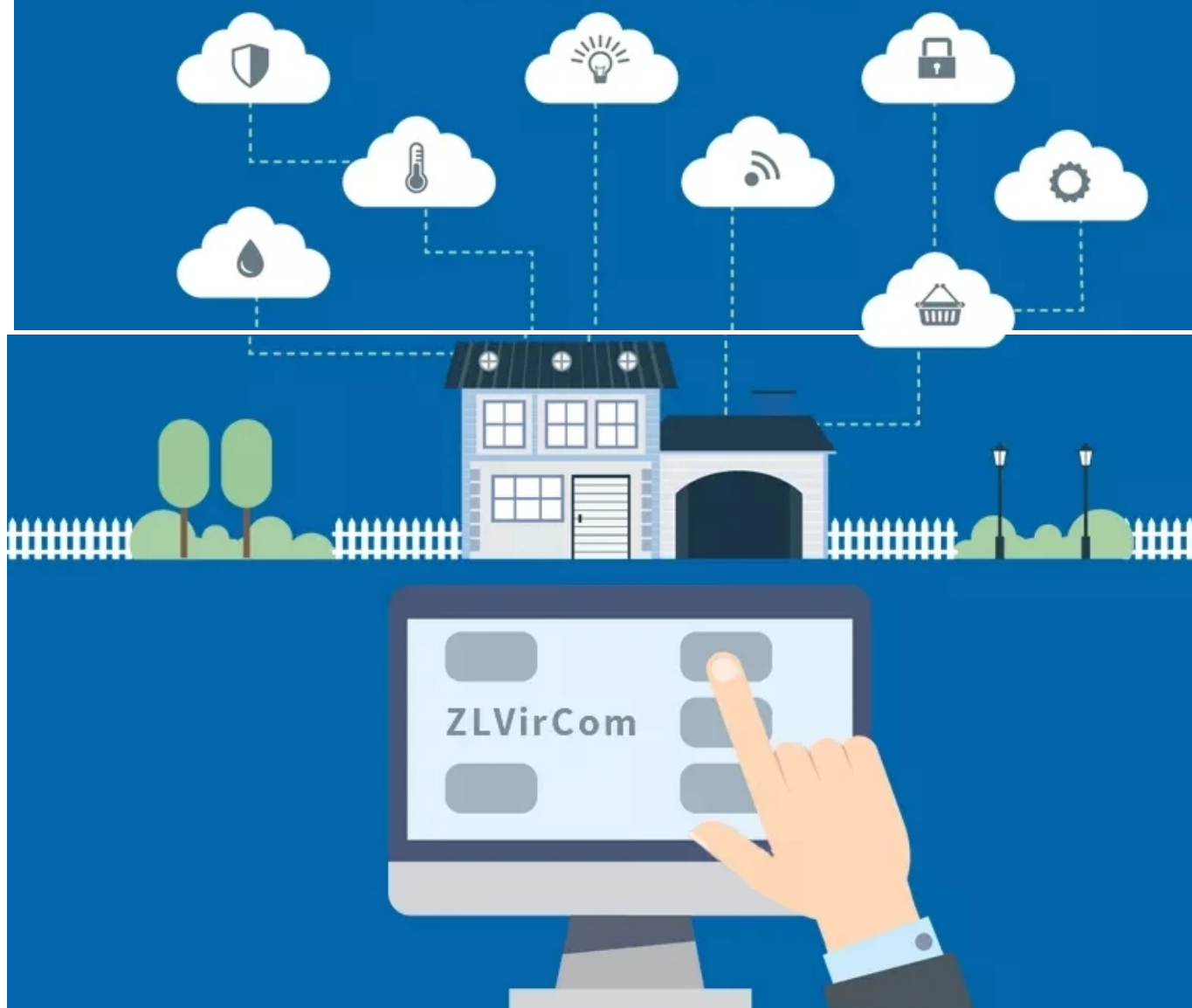
Network port allows multiple computers to access the same serial port device at the same time



Cloud remote management

Supports remote device search and device parameter setting on the cloud

Remotely view the TCP connection status of the device and monitor data
through the virtual serial port



SUPPORT DHCP DYNAMIC GAIN IP

DNS Protocol Connection DOMAIN name server address

Provides the computer side search, configuration device secondary development package DLL development library



Technical Parameter

Interface	RS485: 8 terminals; 2 RJ45 ports
Power supply	5.5mm, +(insides) -(outside), standard power supply; terminal
Size	L x W x H =27cm×10.5cm×2.6cm
Ethernet	2 10M/100M, both one is available, 2 KV wave protection
Serial port	RS485×8: 485A、485B、GND
Baud rate	1200~460800bps
Check bits	None, odd, even, Mark, Space
Digit bits	5~9 bits
Flow control	RTS/CTS, DTR/DCR, NONE
Protocol	ETHERNET、IP、TCP、UDP、HTTP、ARP、ICMP、DHCP、DNS
Configuration	ZLVirCOM tool、Device management function library
Communication	Socket、virtual serial port、device management function library
Working mode	TCP server, TCP client, UDP, UDP broadcast
Power supply	9~24V DC consumption 5.4W
Operation temp	-45~85°C
Storage temp	-65~165°C
Moisture range	5~95% accordingly

8 ports serial server,opto-isolation, transfer between RS485 and TCP/IP, Modbus gateway, multi-master