

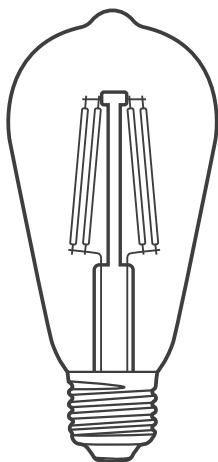
**SONOFF**

**LBS B02-F**



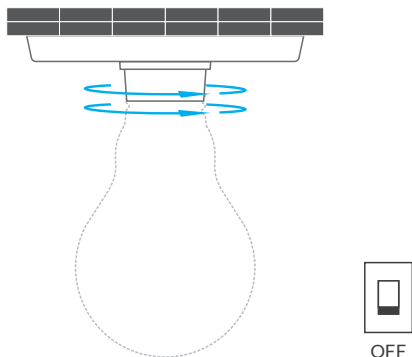
# Smart żarówka LED Sonoff B02-F-ST64 filament

## Instrukcja obsługi



# Instrukcja obsługi

## 1. Zainstaluj urządzenie.



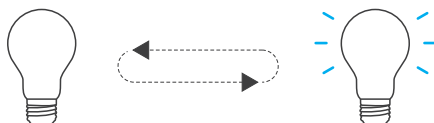
- ⚠️ Aby uniknąć porażenia prądem, przed przystąpieniem do instalacji urządzenia należy wyłączyć zasilanie.
- ⚠️ Urządzenie działa tylko pod napięciem 220-240 V AC.

## 2. Zainstaluj aplikację.



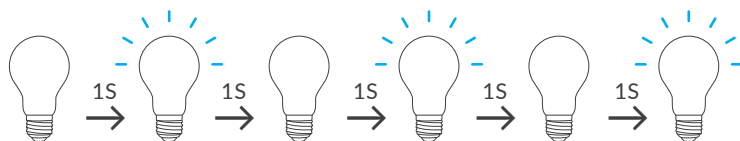
Android™ & iOS

### 3. Włącz.

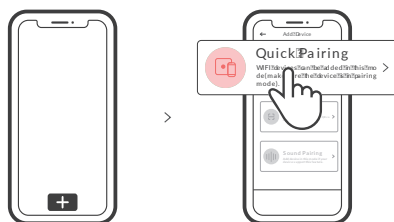


Podczas pierwszego użycia, po włączeniu zasilania urządzenie przejdzie w tryb szybkiego parowania. Urządzenie przechodzi w "tryb oddychania".

⚠ Urządzenie wyjdzie z trybu szybkiego parowania, jeśli nie zostanie sparowane w ciągu 3 minut. Jeśli chcesz przejść do tego trybu, naciśnij trzykrotnie przełącznik ręczny w odstępie co 1s (Wył-Wł-Wył-Wł-Wył-Wł). Tryb "oddychania" oznacza, że żarówka wchodzi w tryb szybkiego parowania.



### 4. Dodaj urządzenie.



Stuknij "+" i wybierz opcję "Szybkie parowanie", a następnie wykonaj czynności zgodnie z instrukcjami wyświetlanymi w aplikacji.

# Kompatybilny tryb parowania

Jeśli nie uda się uruchomić trybu szybkiego parowania, spróbuj wykonać parowanie w trybie kompatybilnego parowania.

1. Naciśnij przełącznik światła 5 razy w odstępie co 1s (Wył. Wł-Wył-Wł-Wył-Wł-Wył-Wł-Wył-Wł), gdy światło jest włączone. Szybki błysk oznacza, że urządzenie wchodzi w tryb parowania.
2. Stuknij "+" i wybierz "Kompatybilny tryb parowania" w aplikacji. Wybierz identyfikator Wi-Fi SSID z ITEAD-\*\*\*\*\* i wprowadź hasło 12345678, a następnie wróć do aplikacji eWeLink i stuknij przycisk "Dalej".

## Użytkowanie jako zwykłej żarówki

Po włączeniu zasilania żarówka wejdzie w tryb szybkiego parowania po 10s (żarówka zmienia tryb z jasnego na ciemny i tak w kółko). Po wyłączeniu zasilania będzie świecić światłem stałym i utrzymywać ciepłą barwę światła na najwyższym poziomie.

## Specyfikacja

Model: B02-F-ST64

Wejście: 220-240 V AC 50Hz

Strumień świetlny: 700Lm

Temperatura barwowa: 1 800K-5000K

Moc znamionowa: 7W

Podstawa lampy: E27

CRI:  $\geq 2$ Ra80

Żywotność: 15000h

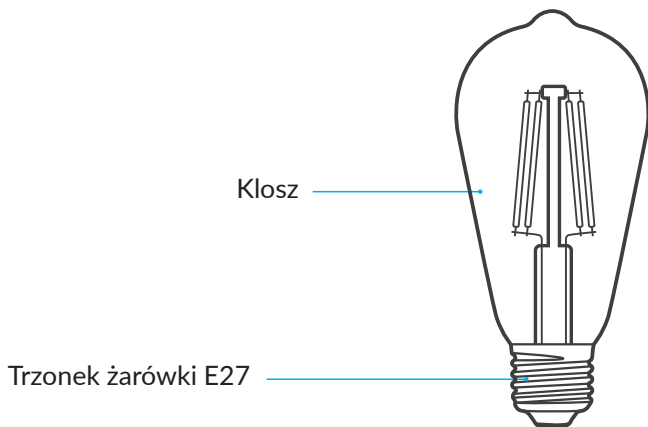
Wi-Fi: IEEE 802.11 b/g/n 2,4GHz

Systemy operacyjne: Android i iOS

Wymiary: 64x138mm

Waga: 50g

# Opis produktu



B02-F-ST64

# Cechy produktu

SONOFF LED to inteligentna żarówka LED, która umożliwia użytkownikom regulację jasności i koloru oraz zdalne włączanie i wyłączenie podłączonych urządzeń za pomocą smartfona. Zaplanuj włączanie/wyłączenie i udostępniaj rodzinie.



Pilot zdalnego sterowania



Pojedynczy czas/Odmierzanie



Sterowanie głosem



Kontrola dostępu



Smart scene



Status synchronizacji



Płynne ściemnianie



Tryb sceniczny



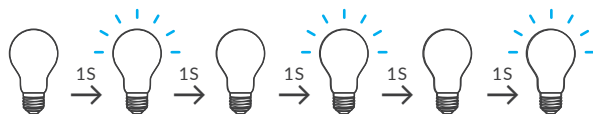
Funkcja kamery



Kontrola grupowa

## Reset fabryczny

Naciśnij przełącznik światła 3 razy w odstępie co 1s (Wył-Wł-Wył-Wł-Wył-Wł), gdy światło jest włączone. Tryb "oddychania" oznacza, że urządzenie przechodzi w tryb szybkiego parowania.



⚠ Jeśli chcesz korzystać z innych sieci Wi-Fi, przywróć ustawienia fabryczne urządzenia, a następnie ponownie połącz się z siecią.

## Częste problemy

Dlaczego moje urządzenie pozostaje w trybie "Offline"?

1. Być może wprowadzono nieprawidłowe hasło sieci Wi-Fi.
2. Odległość między przełącznikiem, a routerem jest zbyt duża lub otoczenie powoduje zakłócenia. Rozważ zbliżenie się do routera. Jeśli się nie uda, dodaj sieć ponownie.
3. Sieć Wi-Fi 5G nie jest obsługiwana (tylko sieć bezprzewodowa 2,4 GHz).
4. Być może filtrowanie adresów MAC jest włączone. Wyłącz je.

Jeśli żadna z powyższych metod nie rozwiązała problemu, możesz otworzyć mobilną sieć danych w telefonie, aby utworzyć hotspot WiFi, a następnie ponownie dodać urządzenie.

Niniejszym firma Shenzhen Sonoff Technologies Co., Ltd. oświadcza, że urządzenie radiowe typu B02-F-A60/B02-F-ST64 jest zgodne z dyrektywą 2014/53/UE.

Pełny tekst deklaracji zgodności UE jest dostępny pod następującym adresem internetowym: <http://www.sonoff.pl/>

# Ochrona środowiska



Zużyty sprzęt elektroniczny oznakowany zgodnie z dyrektywą Unii Europejskiej, nie może być umieszczany łącznie z innymi odpadami komunalnymi. Podlega on selektywnej zbiórce i recyklingowi w wyznaczonych punktach. Zapewniając jego prawidłowe usuwanie, zapobiegasz potencjalnym, negatywnym konsekwencjom dla środowiska naturalnego i zdrowia ludzkiego. System zbierania zużytego sprzętu zgodny jest z lokalnie obowiązującymi przepisami ochrony środowiska dotyczącymi usuwania odpadów. Szczegółowe informacje na ten temat można uzyskać w urzędzie miejskim, zakładzie oczyszczania lub sklepie, w którym produkt został zakupiony.



Produkt spełnia wymagania dyrektyw tzw. Nowego Podejścia Unii Europejskiej (UE), dotyczących zagadnień związanych z bezpieczeństwem użytkowania, ochroną zdrowia i ochroną środowiska, określających zagrożenia, które powinny zostać wykryte i wyeliminowane.

# SONOFF

Shenzhen Sonoff Technologies Co., Ltd.

1001, BLDG8, Lianhua Industrial Park, shenzhen, GD, China



MADE IN CHINA