

Link do produktu: <https://www.gotronik.pl/8-kanalowy-modul-przekaznika-eterhetner-rtutcp-komunikacja-poe-waveshare-p-12186.html>



## 8 kanałowy moduł przekaźnika Eterhetner RTU/TCP komunikacja PoE Waveshare

Cena brutto	<b>175,00 zł</b>
Cena netto	<b>142,28 zł</b>
Czas wysyłki	<b>24 godziny</b>
Numer katalogowy	<b>SKU:24964</b>
Kod producenta	<b>Modbus POE ETH Relay</b>
Producent	<b>Waveshare</b>

### Opis produktu

#### 8 kanałowy moduł przekaźnika Eterhetner RTU/TCP komunikacja PoE Waveshare



#### Dane techniczne:

- producent: Waveshare
- model: Modbus POE ETH Relay
- funkcja flash-on/flash-off umożliwia chwilowe włączenie przekaźnika z automatycznym zamknięciem przez przekazanie

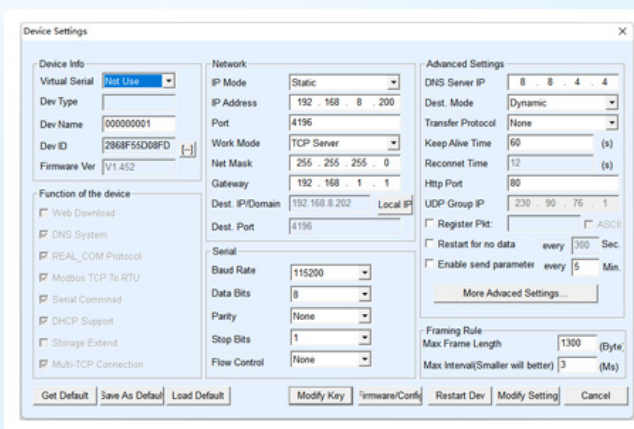
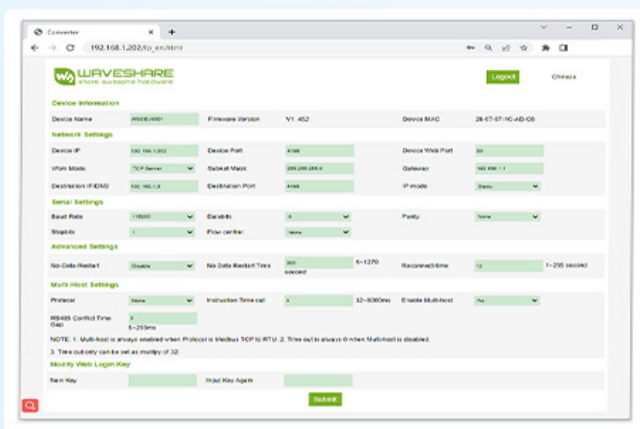
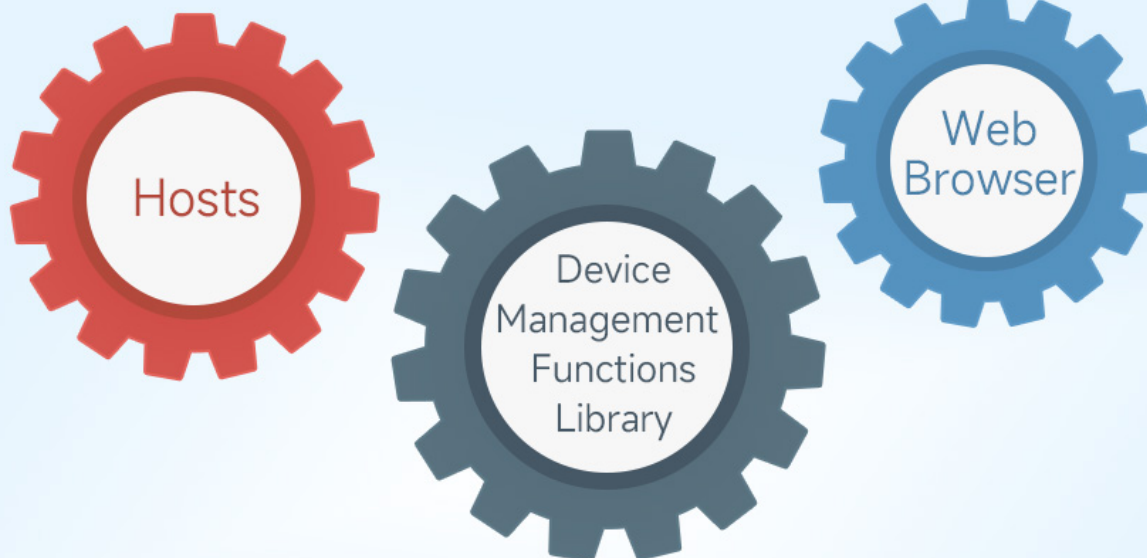
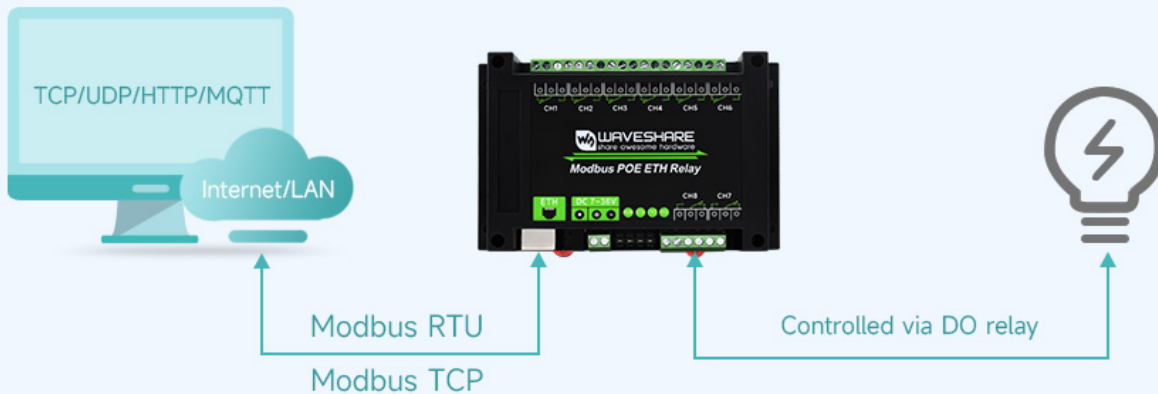
argumentu do polecenia

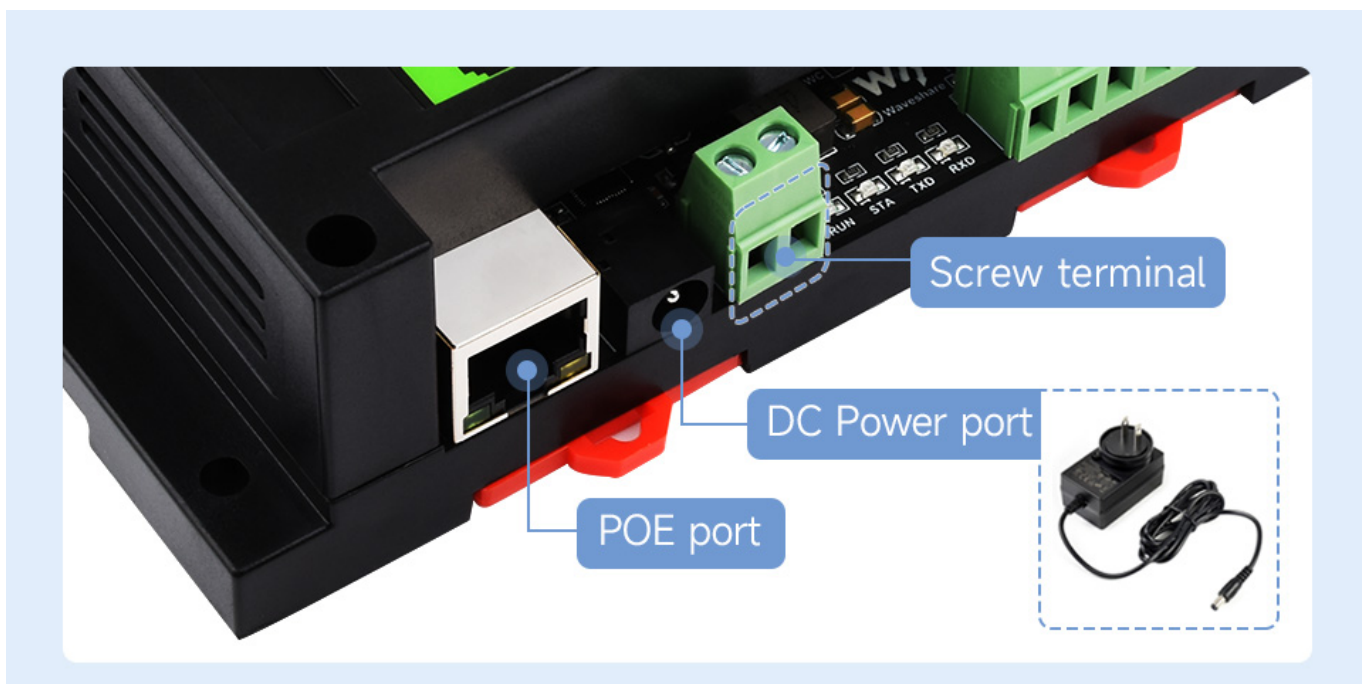
- obsługuje szeroki zakres zasilania DC 7~36V oraz zasilanie PoE
- sterowanie przekaźnikiem poprzez protokół MQTT
- izolacja optyczna (Optocoupler) zabezpiecza przekaźnik przed zakłóceniami z obwodów wysokiego napięcia
- zabezpieczenie przed odwrotną polaryzacją chroni układ przed uszkodzeniem w przypadku błędnego podłączenia
- przekaźnik o wysokiej jakości, maksymalna obciążalność styków:  $\leq 10A$  przy 250VAC/30VDC
- obudowa ABS montowana na szynę, łatwa do instalacji i bezpieczna w użytkowaniu
- 4 diody LED oraz wskaźniki sieciowe sygnalizujące stan MCU i status transmisji sygnałów



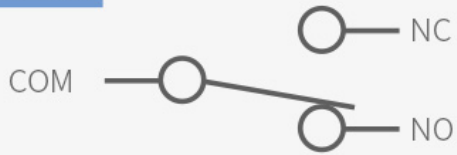
ZASILANIE	Port PoE, port zasilania DC 5.5*2.1, lub złącze śrubowe (7~36V)
INTERFEJS KOMUNIKACYJNY	Port PoE, zgodny z IEEE 802.3af
KANAŁY PRZEKAŹNIKOWE	8
FORMA STYKU	1NO 1NC
OCENA STYKU	$\leq 10A$ 250VAC/30VDC
PROTOKÓŁ MODBUS	Protokół Modbus RTU lub Modbus TCP
WSKAŹNIKI LED	RUN: Wskaźnik portu Ethernet, miga co 2 sekundy, gdy port Ethernet działa normalnie STA: Wskaźnik MCU, miga, gdy MCU działa normalnie TXD: Wskaźnik TX, świeci podczas wysyłania danych RXD: Wskaźnik RX, świeci podczas odbierania danych





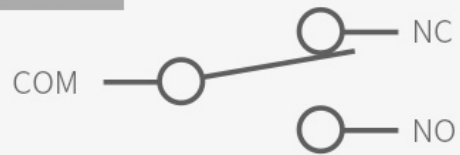


LED ON



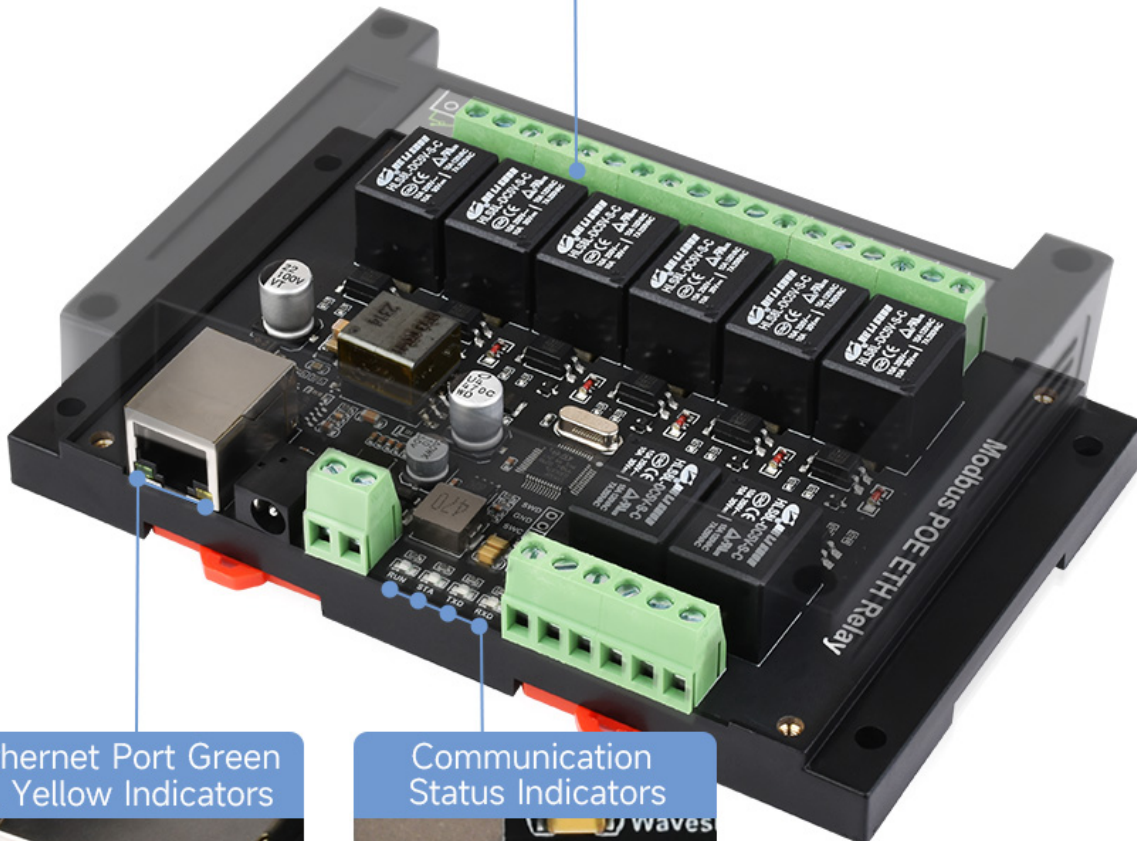
relay NC is opened, NO is closed

LED OFF



relay NC is closed, NO is opened

### Relay Working Indicators



Ethernet Port Green & Yellow Indicators



Communication Status Indicators



